

2020秋/冬

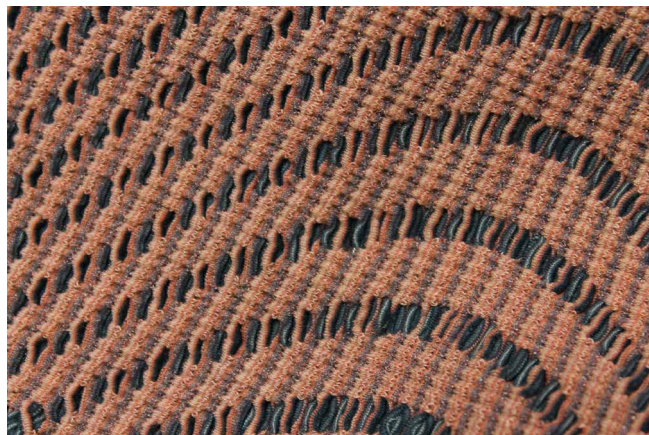
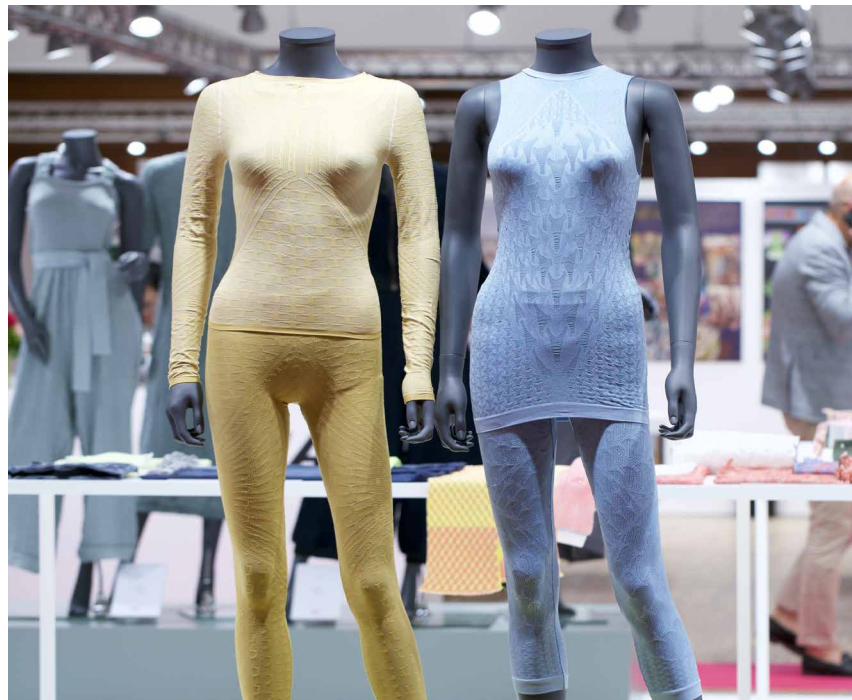


SPINACTIVE 集锦

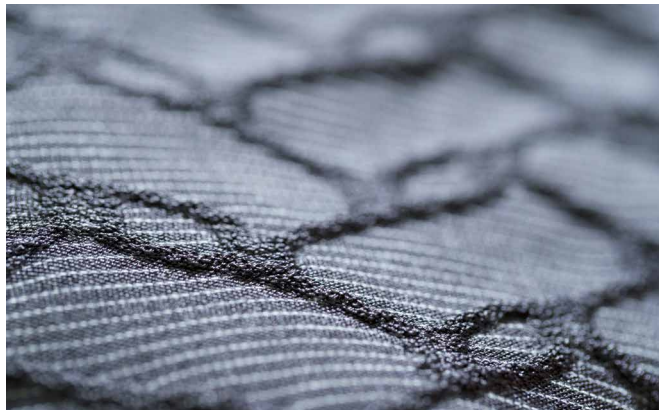
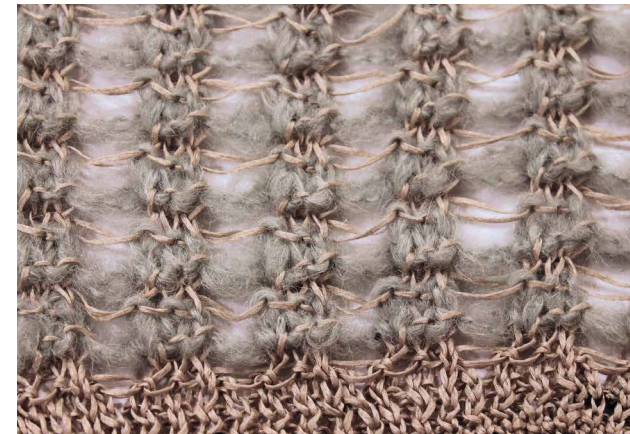
# 磨损&破损

2020秋/冬

SPINEXPO™是领先的国际性采购展会，旨在推动纱线、纤维和针织品的创新发展。



在如今这个不确定的时代，找到自己并不容易。政治不稳定因素、处于毁灭的边缘地球，以及虚假的社交媒体促使消费者寻找一种真实、本色的方式来培养自我内心。个性化是对这种现代困境的明智回答。我们希望能有能力在生活中做出自己的选择，从我们穿衣和我们身体周围的纺织品开始。根据这个想法，我们在这一项目中提出了与SPINEXPO 2020秋/冬季主题相关的三个不同概念。这意味着我们可以展望未来服装在新的方面发展并成为我们生活中更有意义的一部分，不仅反映地球的需求，也反映我们与自己、与身体更真实深刻的联系。



## 个性化图案

我们的目标是根据消费者需求和愿望定制纺织品和服装。为此，我们可以创建个性化模板和界面，消费者可以从各种选项中选择，打造个性化服饰。这些选项可能包括纹理、纱线、舒适度、柔软度和美学细节等。

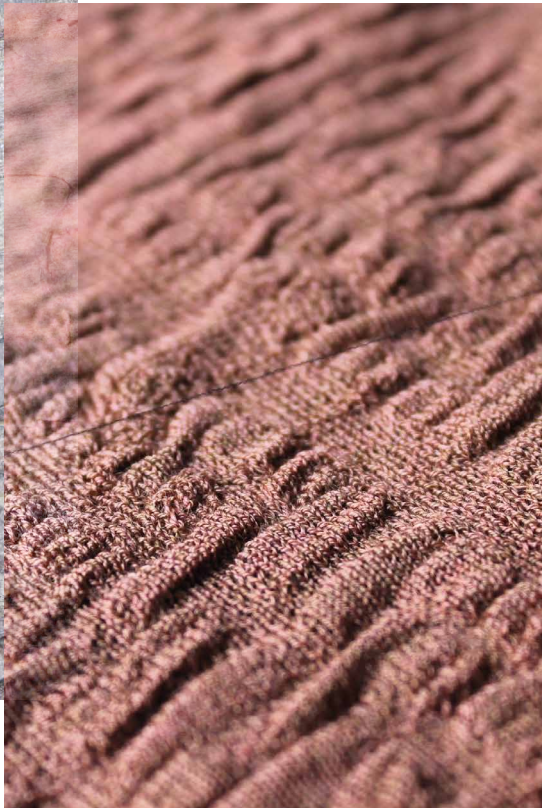
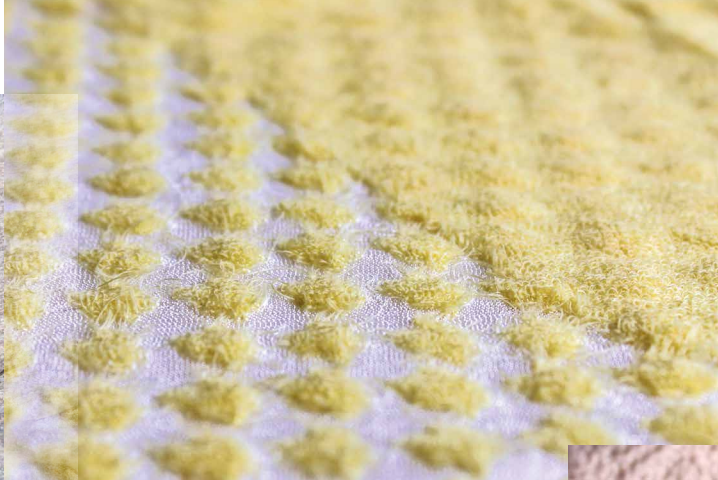


## 个性化图案

根据消费者的需求和愿望定制纺织品和服装。

舒适 X 休闲 = 居家

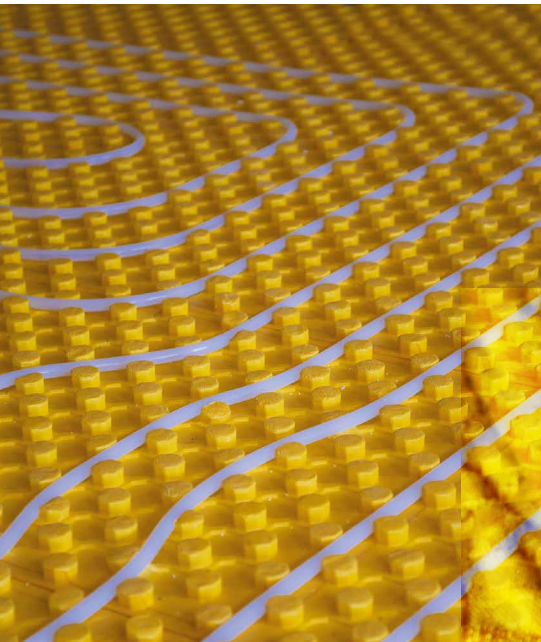
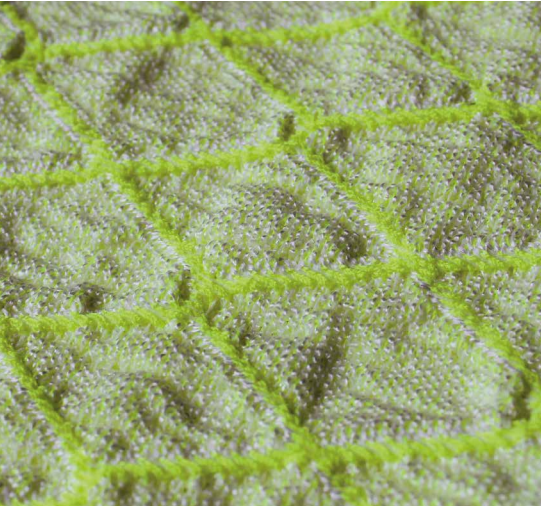
2020秋/冬



## 个性化图案

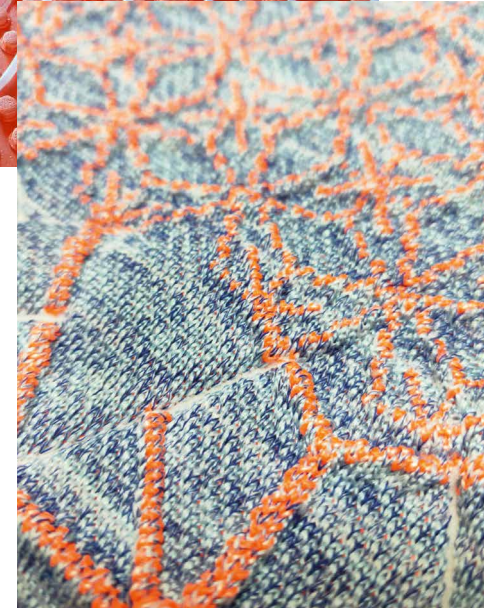
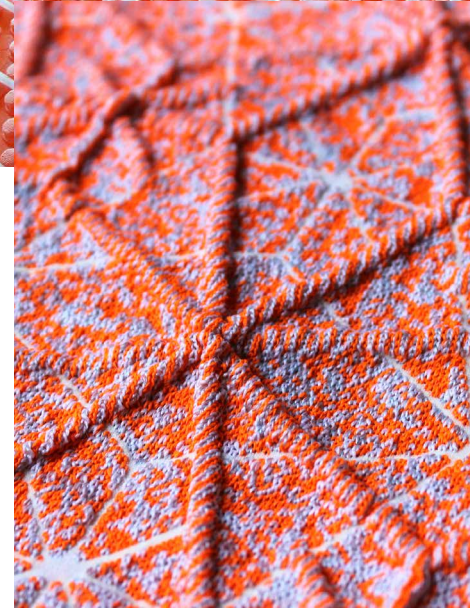
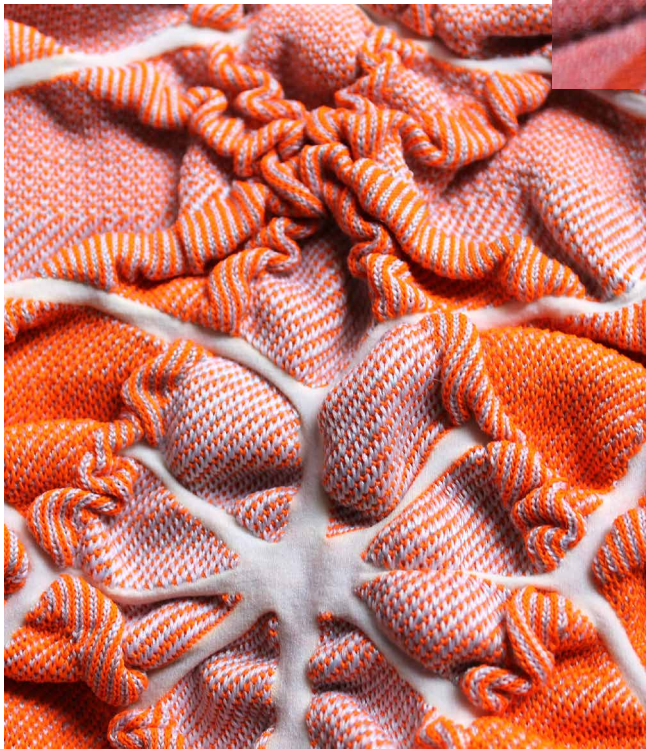
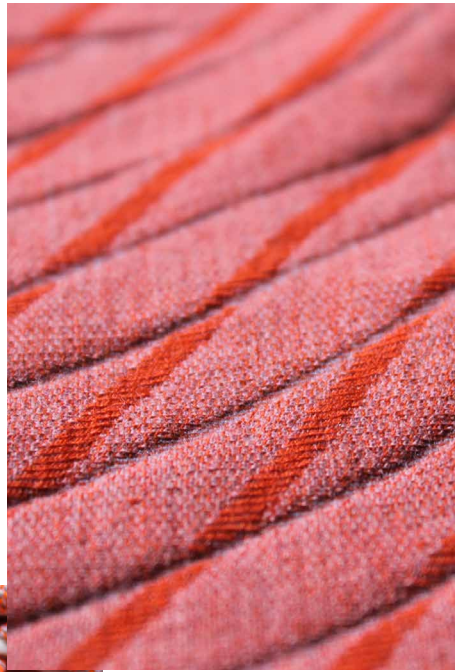
专注于家居服模拟包覆效果的关键方面

触感柔软 × 弹性面料 = 奢华体验



## 回忆与性能

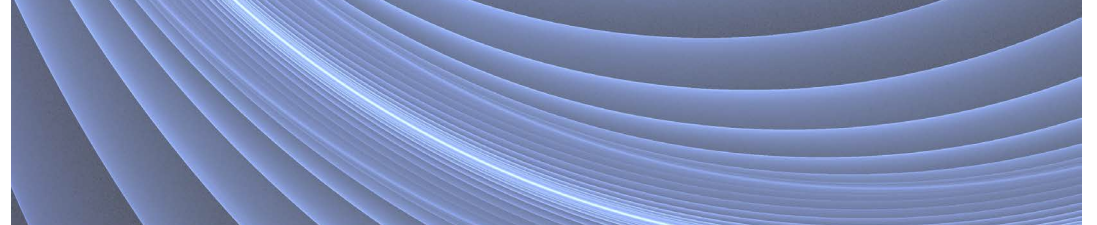
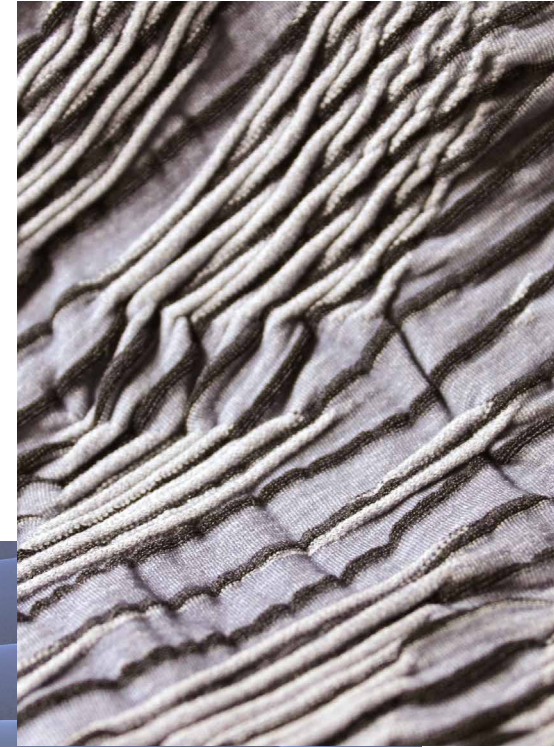
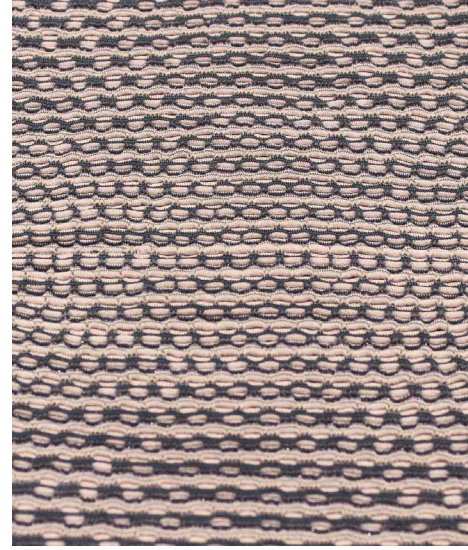
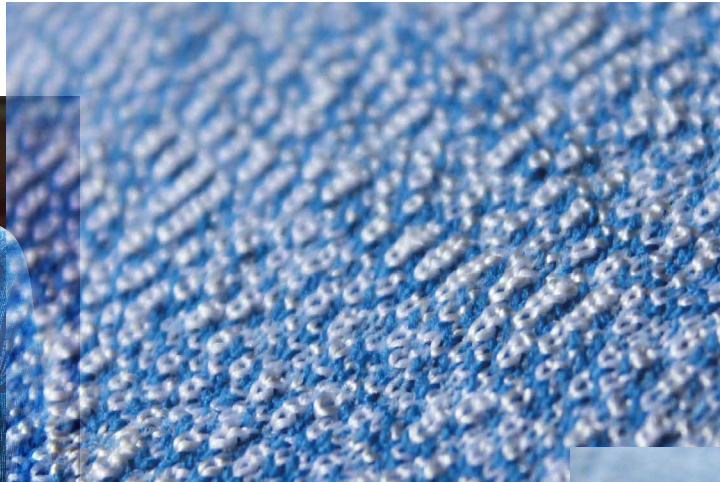
为了产生新的感官体验，我们可以使用数据来创造新材料和新形状，提供新的舒适性。舒适性有各种含义，从热性能到防水性、柔软性。系统完整的方法至关重要；每个元素都要仔细选择来实现服装中的特定功能。



## 回忆和性能

舒适可通过多种品质体现，从寻找温暖，  
到需要抵御寒冷和潮湿气候的材料。

双层 × 空气 = 保护

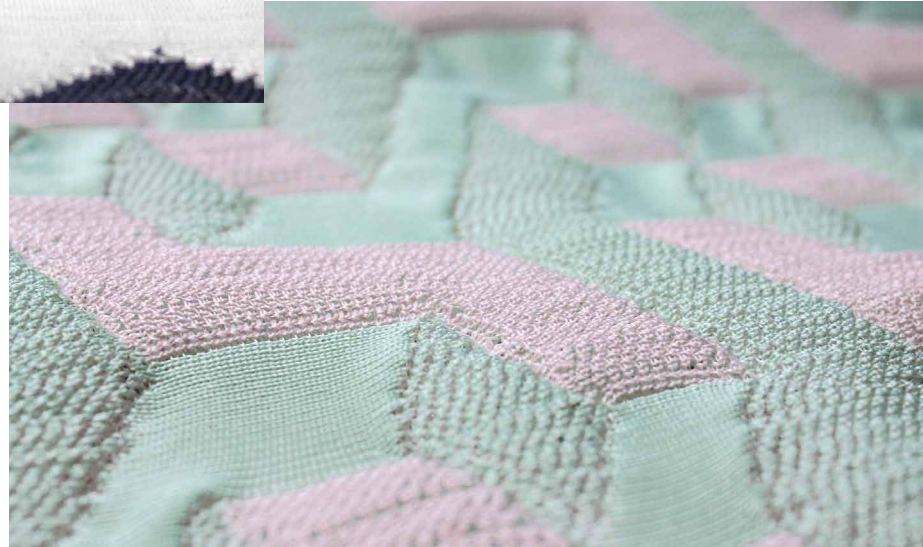
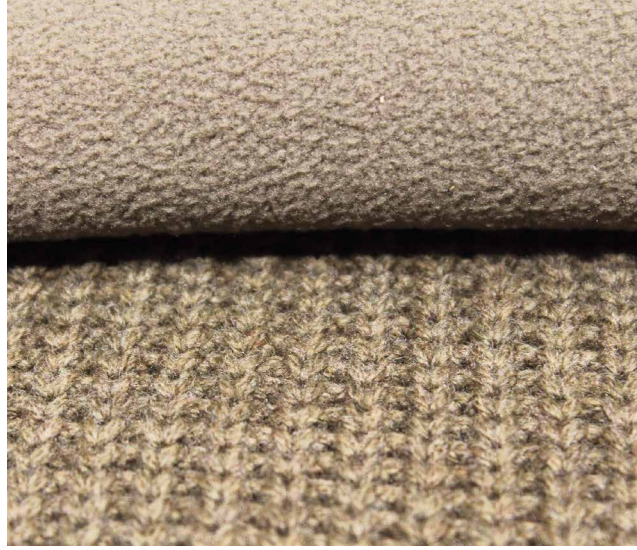


## 回忆和性能

创新织物，通过身体与织物的接触带来独特体验。

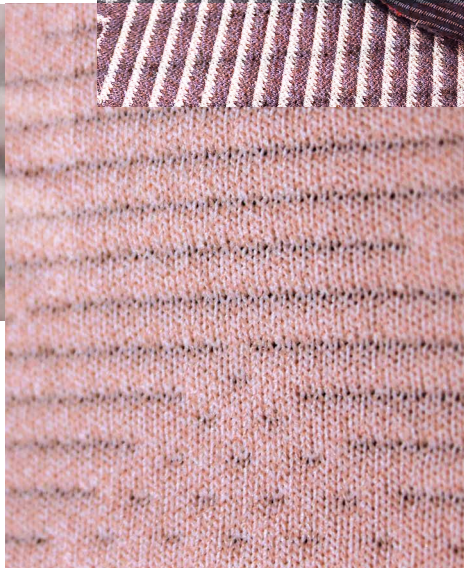
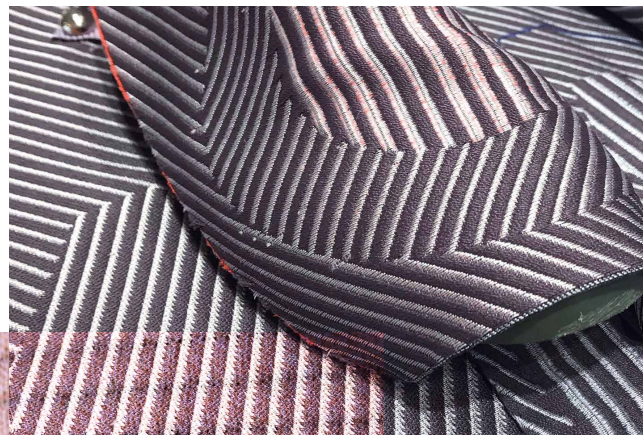
中空纤维 × 滞留空气 = 保温





## 庇护

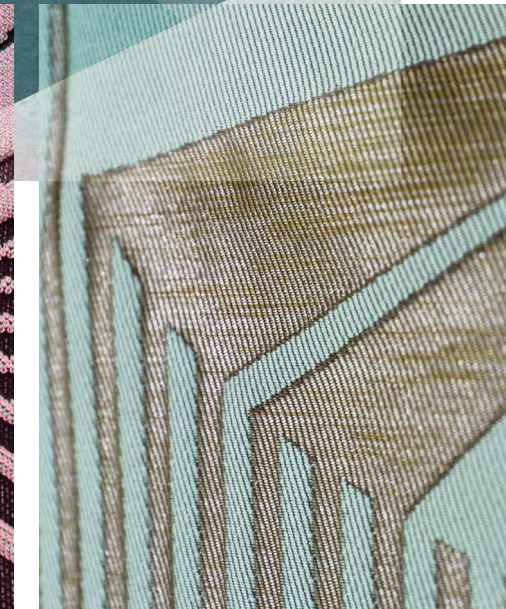
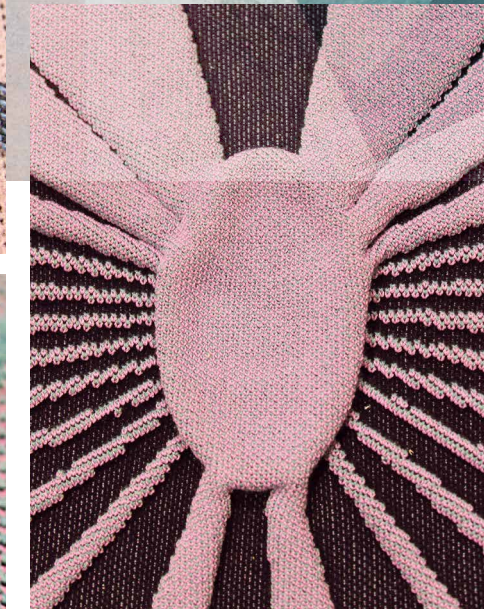
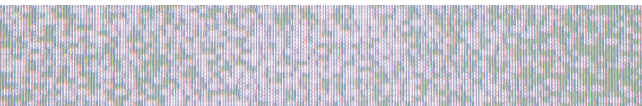
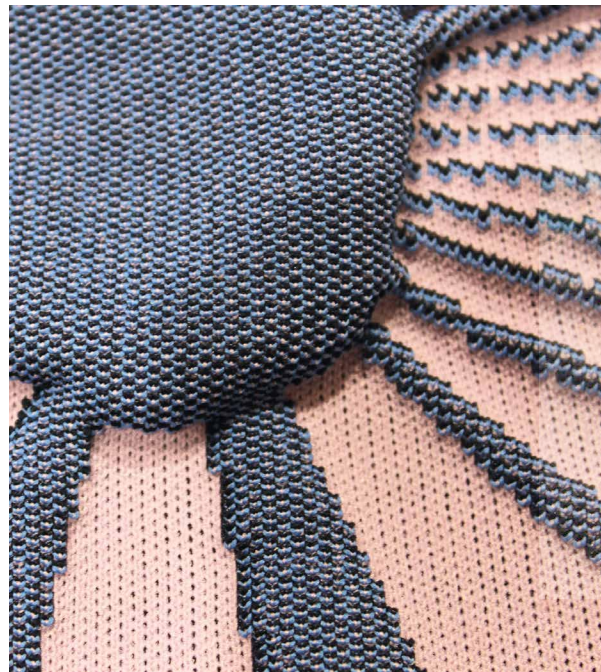
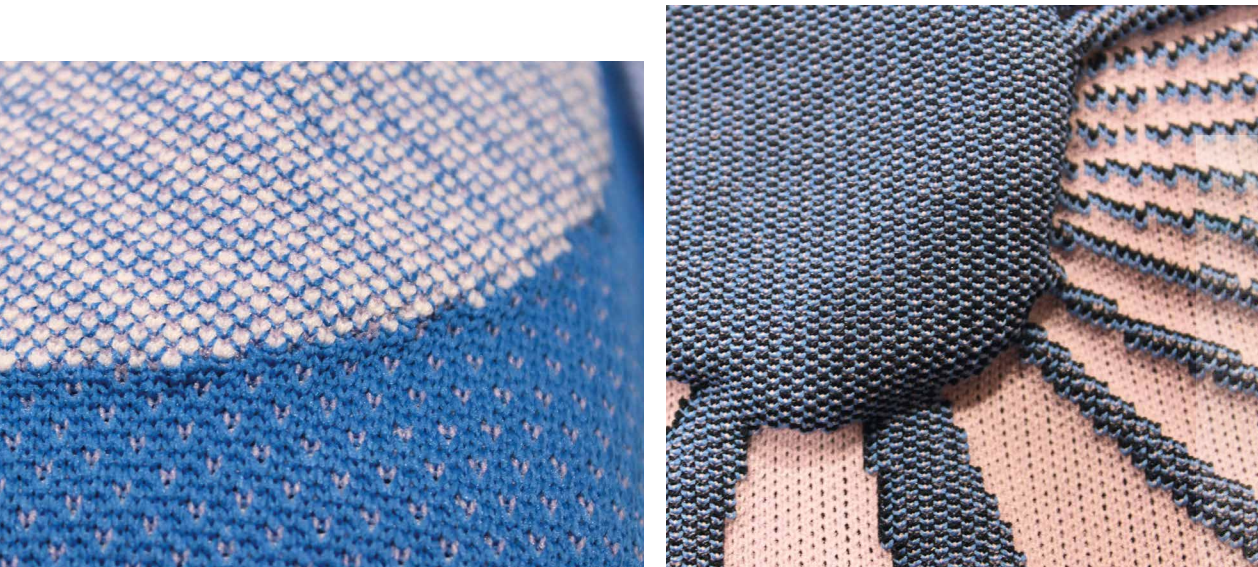
这个阶段是关于重塑纺织品和开发新的生产技术和创造性技术。服装生产过程中的剩余材料可以回收，变得更可持续。有人提出使用3D编织技术制造可生物降解的鞋类。我们有机会与创新性鞋商合作来实现这一项目。



## 庇护

寻求通过循环使用剩余材料和提升可持续性水平来重塑纺织品和创新制造技术。

重新使用 × 循环利用 = 可持续



## 庇护

通过行业间的合作，利用纺织品重复使用和功能技术，制作鞋类（或其配件）、服装和配饰，同时避免浪费。

工艺 X 协作 = 功能设计



SPINACTIVE是由SPINEXPO与来自荷兰的Eva x Carola工作室联合推出。  
这是一家位于荷兰和上海的工作室，专门从事运动服饰和相关技术研究。

**纱线赞助商:**

凯威、南方毛业、新澳、联润、UPW、依和越、永宝利、康赛妮、  
益明、苏州锦祥、梓芯、溢达