

2020秋/冬

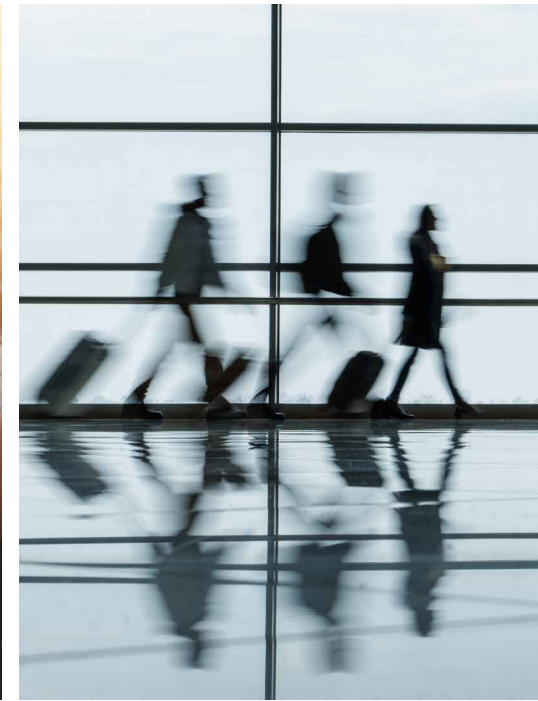
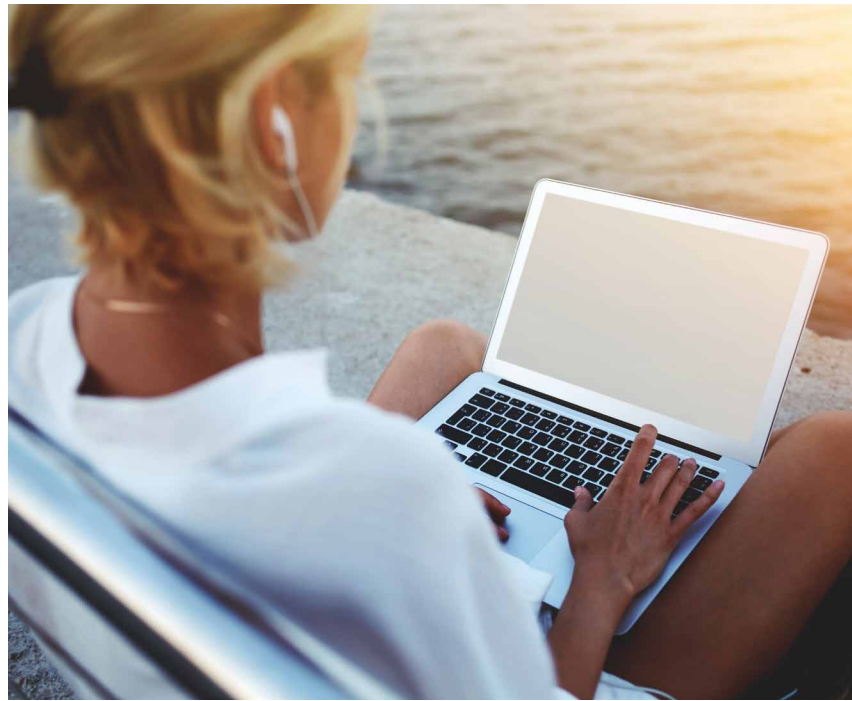
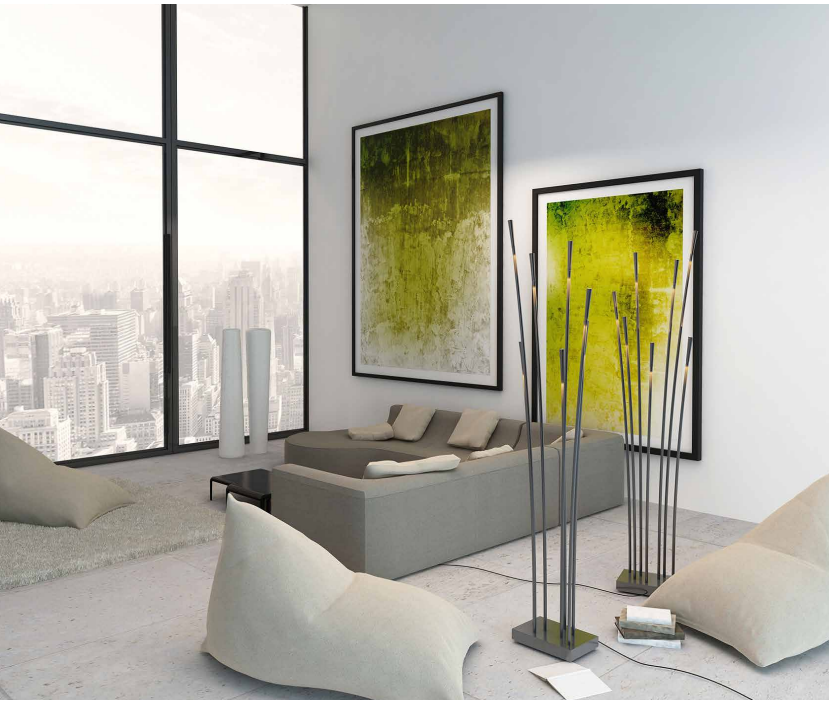


SPINEXPO™ “HOME”集锦

家：生活的中心

2020秋/冬

SPINEXPO™是领先的国际性采购展会，旨在推动纱线、纤维和针织品的创新发展。



灵感

为完整展现本季的五个流行趋势，SPINEXPO™提供一个特定区域展现“家”这一理念。家传达出我们日常生活中变化的速度，是我们放松、休息、照顾自己、展现全新生活方式的地方，而不是像蚕茧一样有压迫束缚的场所。一些调查显示，千禧一代有将近70%的时间宅在家里，用社交媒体交流，并在家工作或学习，他们尽可能选择离家更近的工作。家正在成为恢复活力的庇护所。以此为灵感，我们的设计师团队开发了一系列展示作品，从服装、配饰到舒适的家居用品，让我们能够在工作和家居场合自由切换，无论是长途飞行的商务差旅，亦或仅仅是从家到公司的短途出行。



概述

Steven Oo 呈现名为“PERSONAL OASIS”的主题展示。

“家的舒适无可比拟。在这一展示中，我们的目标是通过展示可以完全生活化的服装来呈现终极舒适区。这些服饰不仅适用于户内外穿着，且不需要特殊造型，跨越性别限制，体感舒服。这个展区中使用的所有纱线都经过精心挑选，展示出精华中的精华。这些纱线不仅舒适，且具有其他功能。”

Rory Longdon 的灵感来源于过渡和旅行，

由此推出“SLOW UP”的主题展示。

这一主题展示专为我们从家居时间过渡到生活时间而设计。

所有服饰搭配让我们可以自由切换，无论在家或到机场，

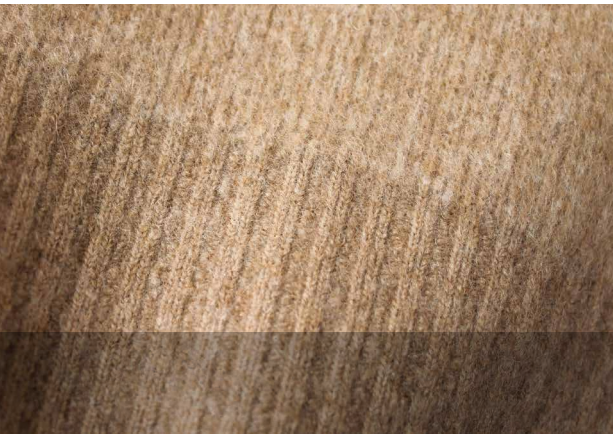
或是从健身房到商场。在快节奏的世界里，人们总是在旅途中。

旅行容易了，相互联络沟通也容易了。我们不断到处奔走，也希望时刻保持舒适时尚。与此同时，我们在家的个人时间变得更加珍贵。”



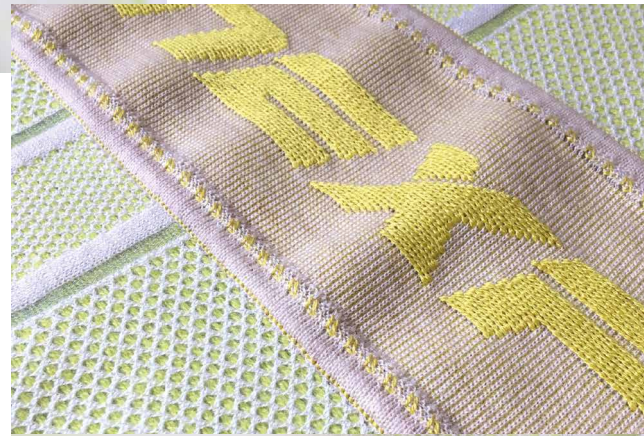
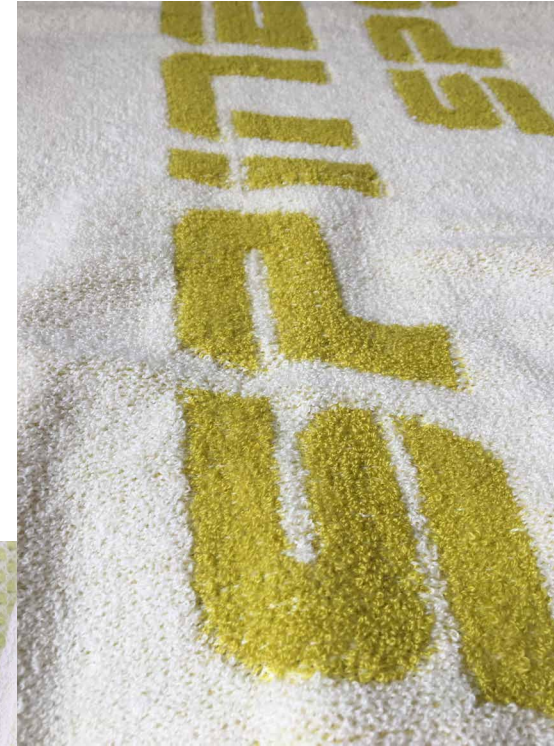
天然纤维

天然的材料和颜色可休闲可奢华，广受欢迎。羊绒、美利奴羊毛和羊驼毛等高品质材料上身效果非常精美，在毡制和刷毛时可营造出类似蚕茧的氛围。天然色由深至浅，从原料染色开始就规避掉任何可能有毒的处理过程，确保可持续性。



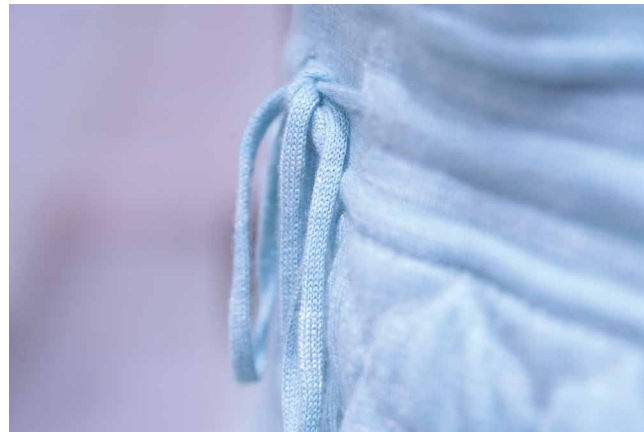
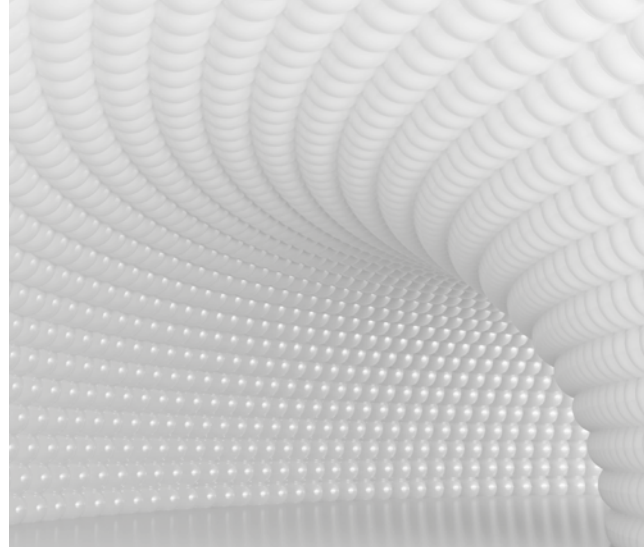
休闲着装

运动休闲风的兴起伴随着人们越来越渴望拥有一个自己喜欢的家;今天,二者似乎融合在了一起,带来一股拥有顶级品质、休闲时尚造型的新潮家居和配饰,时髦到户内外都可以穿着,意外吸引众多追捧。放松宠溺是运动休闲风的关键,可以在室内外穿着的睡衣,注重健康的人们适穿的袜子、拖鞋。



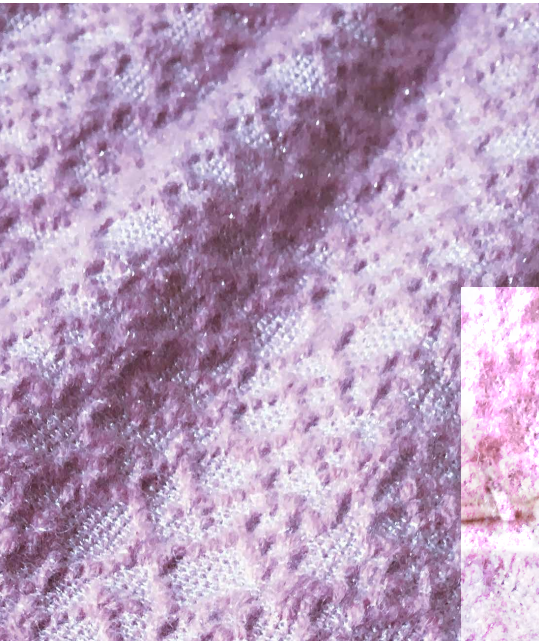
运动元素

羊绒与尼龙混纺可以开发运动型网眼织物，同款穿着可穿梭于不同的场所，从工作场所到健身房、从机场到回家。服饰轮廓性能优良，可以两面穿，不受性别约束。



衍缝纹理

家的主宰是我们的床，以及各式各样创意纹理的衍缝填充床垫，这些都激发了我们的针法灵感，让我们的身体感受到远离外界的纷扰和庇护。



旅行配饰

如今因为旅行变得简单，我们在任何地方都可以办公，到世界各地派遣就职，并适应不断变化的科技。

转瞬即逝的生活方式前所未有地凸显了家的重要性；我们希望随身携带自己的家，或尽可能多地把家装入随身行李，同时尽量兼顾实际住宅的品味、设计和装饰。



”Home“是由SPINEXPO与设计师Steven Oo及Rory Longdon联合推出

纺纱厂：

贝石特山、溢达、康宝莱、UPW、苏州锦祥、
西安圣雪绒、依蕾、中鼎、中鑫