

2021春/夏



# SPINEXPO™ 预测 社交

SPINEXPO™是领先的国际性采购展会，旨在推动纱线、纤维和针织品的创新发展。



## 色彩

这个系列的色彩像夏天的调色盘，不拘一格、明艳冲突，让人想起夏季海滩派对和欢快的社交聚会。明亮的樱桃红、覆盆子色、珊瑚色、柚子黄、苹果绿和天蓝色混合在一起，形成强烈的色彩搭配，而淡淡的薰衣草色和莲花粉则调和了这种强烈的色彩对比。

16-4032 TCX  
PROVENCE



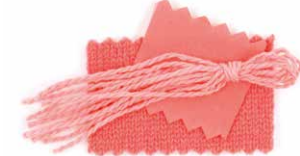
12-0646 TCX  
CELANDINE



18-2328 TCX  
FUSHIA RED



16-1640 TCX  
SUGAR CORAL



18-1741 TCX  
RASPBERRY WINE



14-1905 TCX  
LOTUS



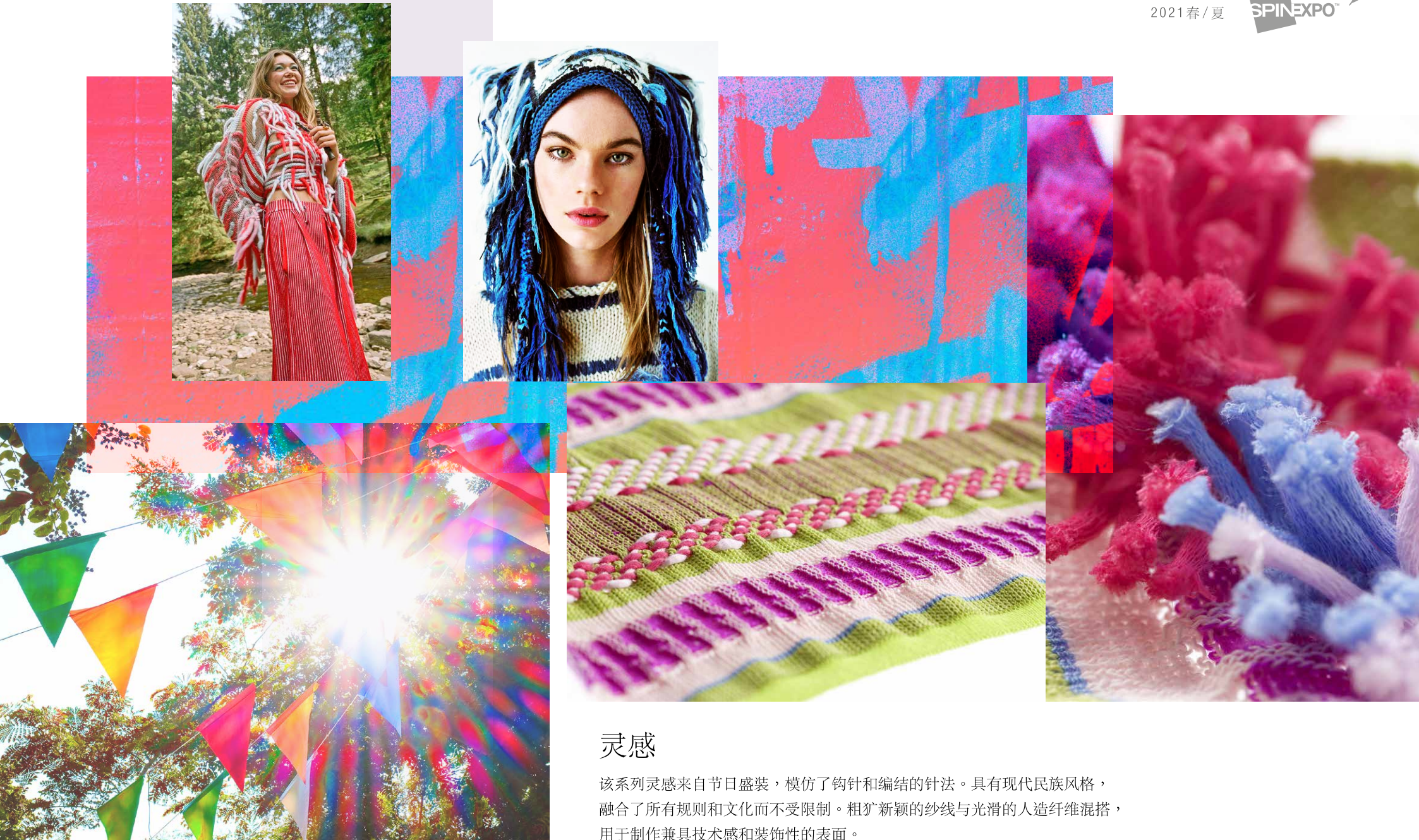
15-0543 TCX  
APPLE GREEN



15-3507 TCX  
LAVENDER FROST







## 灵感

该系列灵感来自节日盛装，模仿了钩针和编结的针法。具有现代民族风格，融合了所有规则和文化而不受限制。粗犷新颖的纱线与光滑的人造纤维混搭，用于制作兼具技术感和装饰性的表面。

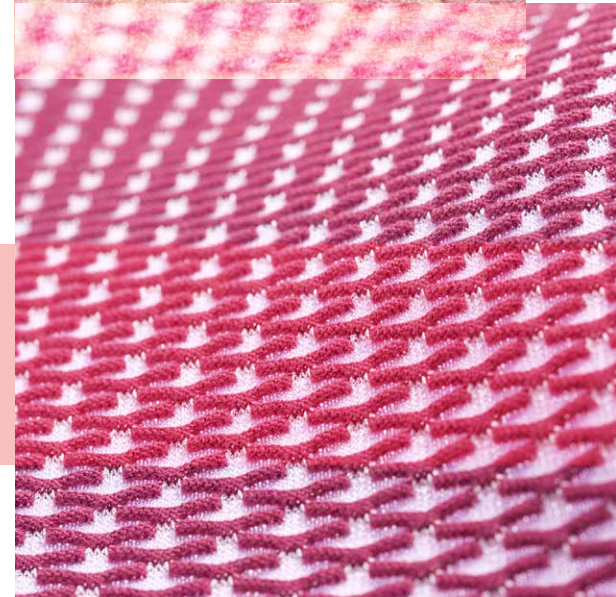
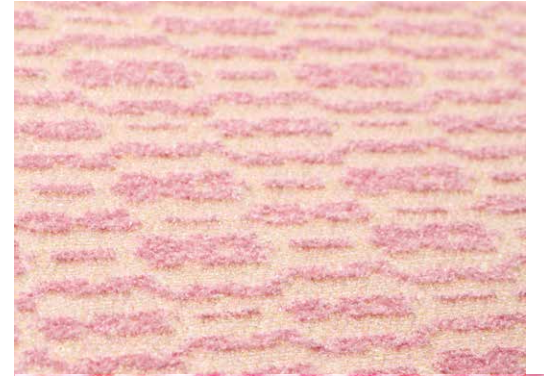
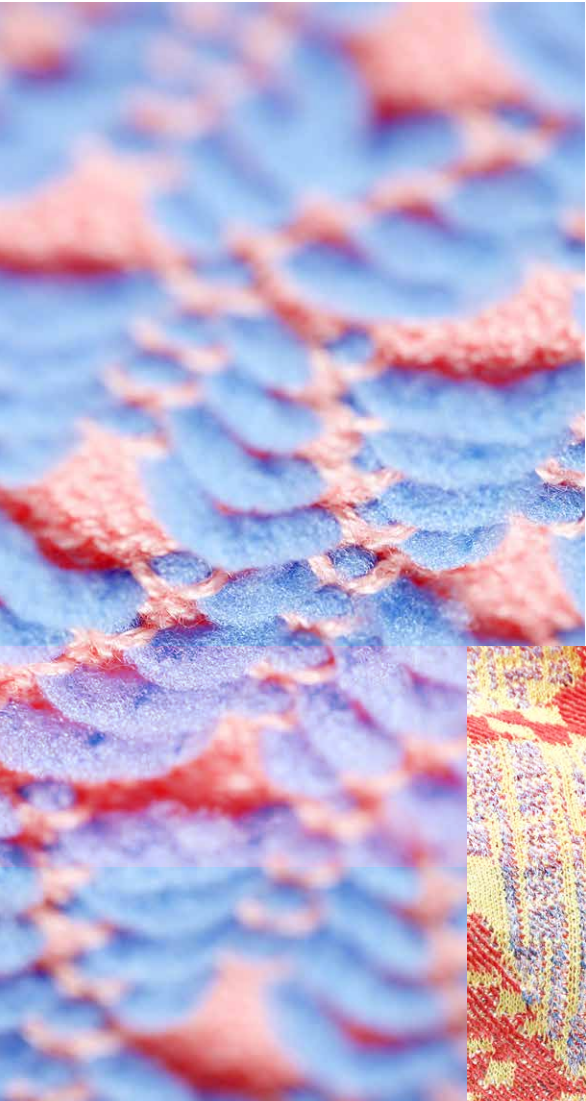




## 艺术课堂

设计师从扎染和浸染这样简单的染色技术中获得灵感，在夏季纺织材料上打造出斑驳滤光的效果。夏日光线在织物表面流转时，提花工艺织出的花卉图案变得栩栩如生，宛若鲜花盛开的夏日花园。

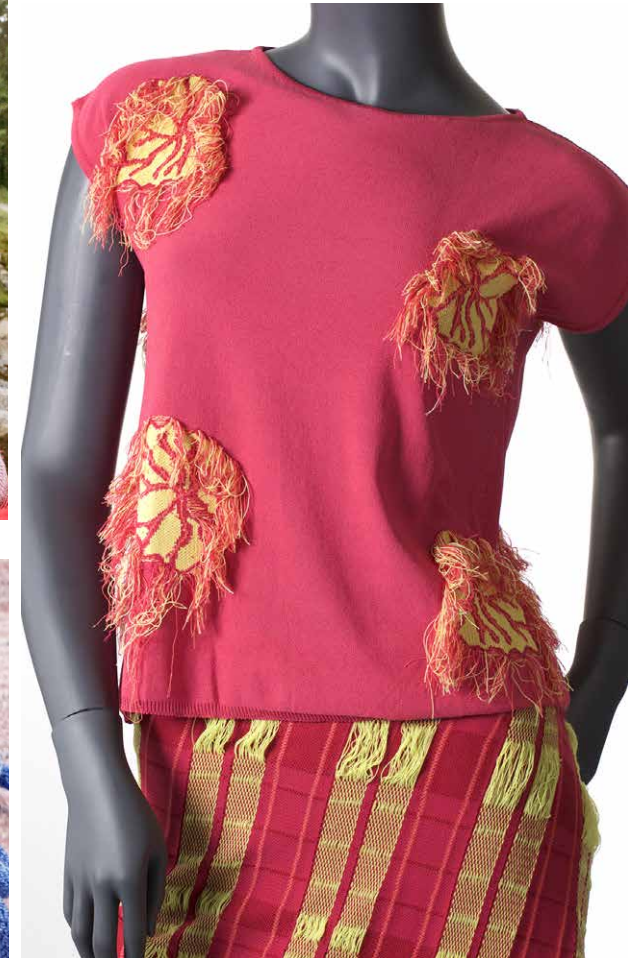




## 数字群组

图形从电路板的构造中汲取灵感，因此数字化图案会有一些变化；技术上重复使用不同重量的纱线，可制成适合夏季的轻便材料。

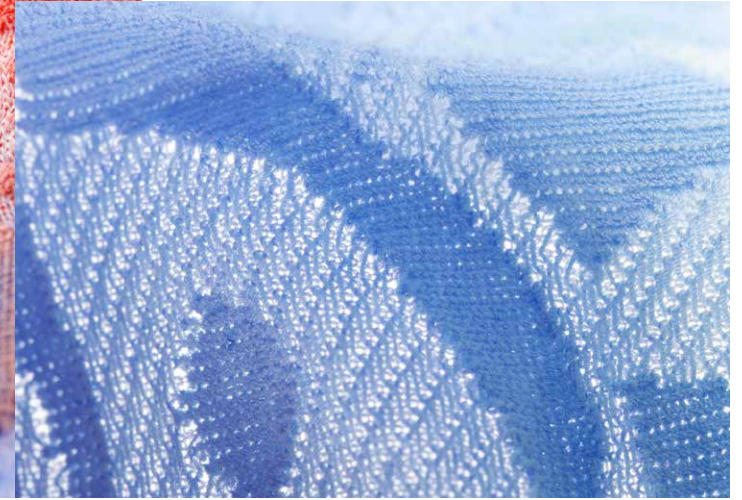




## 流动社交

针织图案用在彩色花车上，和新颖的不对称流苏、连体服装饰一起构成五彩缤纷的彩带和横幅，让人联想起节日的街头派对。新型链式花线和缎带纱强化了装饰的手工感。

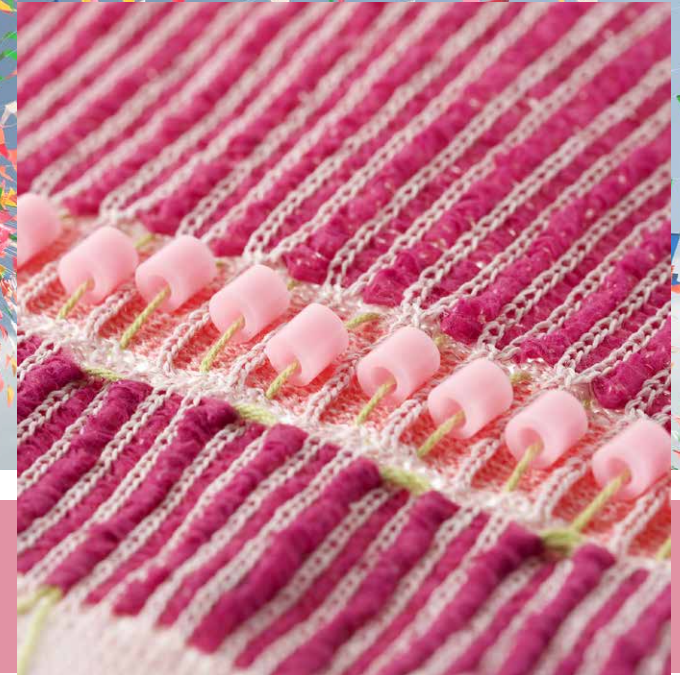
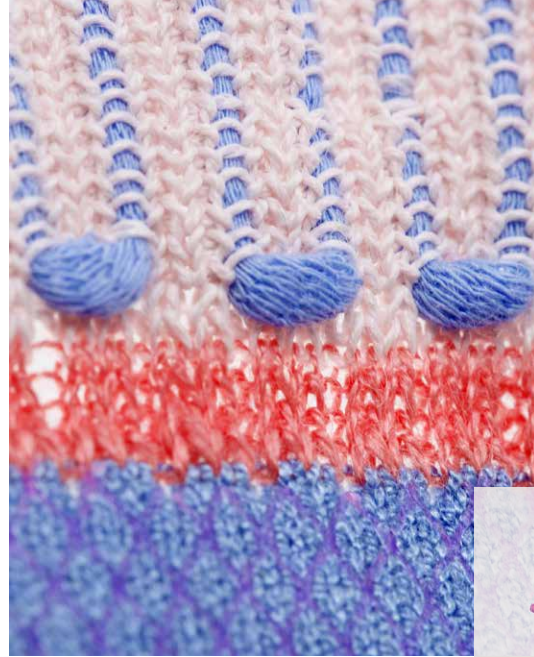




## 花朵协会

设计师通过使用不同重量和品质的纱线打造出高清外观，用提花针法专为夏季打造出呈现3D效果的花卉图案。我们喜欢通过手工印刷法将高对比度的色彩混合到针法中。

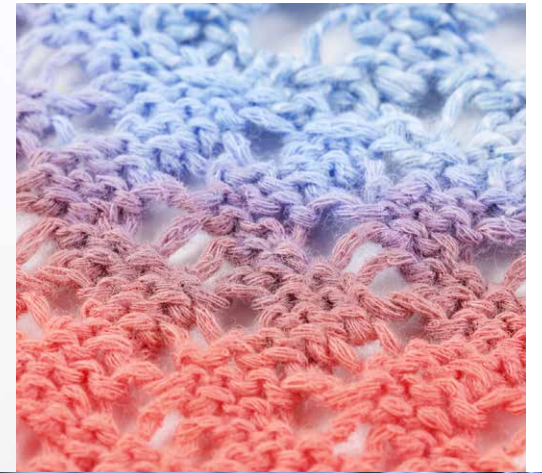
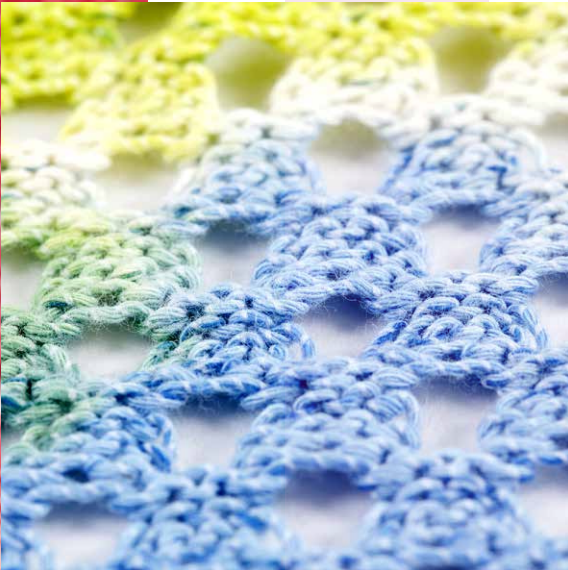
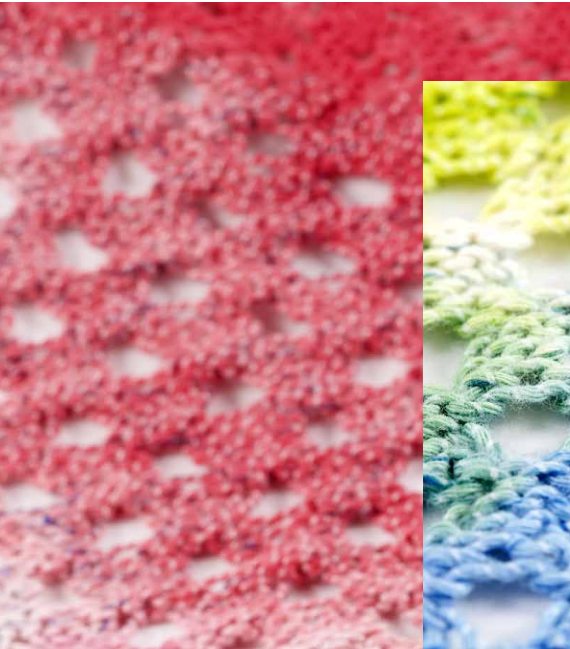




## 彩屑俱乐部

当下人们越来越偏爱欢快轻松的聚会，因此针织服饰往往在表面撒满色彩鲜艳的纱线，再用色彩鲜艳的条纹编织成五彩缤纷的背景，这些错综复杂的元素相互交织成夏日的盛装。

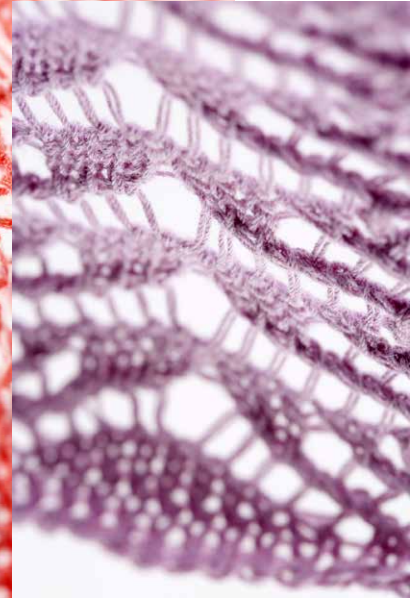
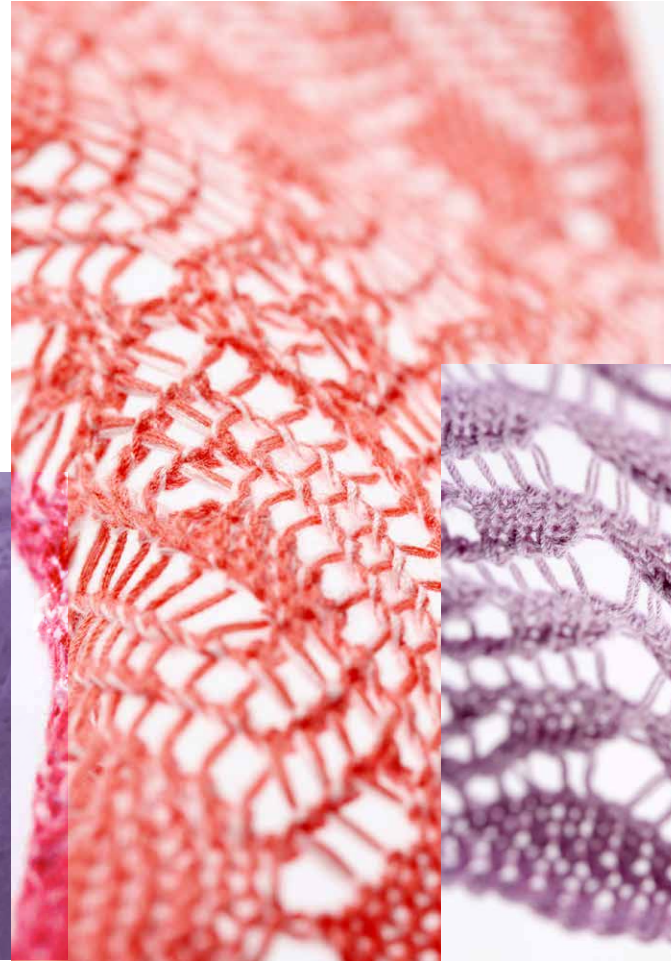
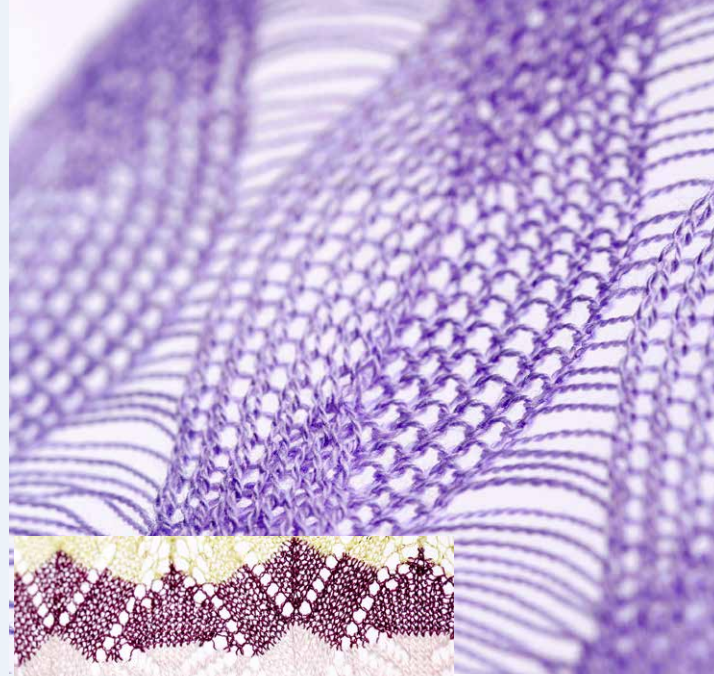




## 钩针编织

针织服饰通过使用粗支的重纱，模仿手工针钩、编结的效果。这些纱线具有自然特性，例如棉和亚麻在夏季十分透气。在同一件衣服中混入明线针脚可以加强材料质感。

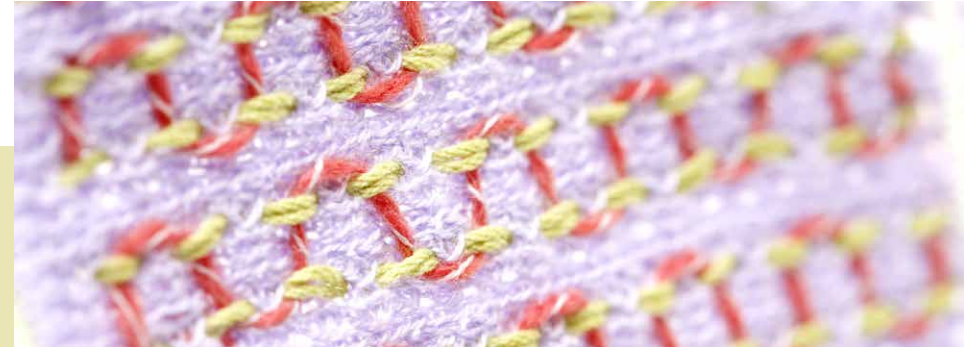




## 网眼派对

设计师尝试使用新的合成纤维和挺阔耐用纱线，  
将网眼针织衫中的浪漫蕾丝针脚处理成亮面，在炎热夏季带来凉爽触感。





## 公共修补

随着纺织厂和品牌方持续寻找消耗积压库存的新方法，斑驳条纹和新的纱线捻度逐渐成为生产家纺的潮流，打造出70年代新潮复古风。





“社交”这一主题由SPINEXPO™的主创设计师Steven Oo、  
Rory Longdon和Laura McPherson, CKRC-Jinlong,  
Jo Bee, Odina Keim, Shelly Qin, Eva x Carola联合打造。

纱线展商：

中鑫, 堀田, 依和越, 梓芯, 汉帛, 溢达, 锦祥, 唐麦,  
康宝莱, 夏利达, 贝石特山, 世光, SAWADA, UPW, 信诺

© 摄影：Hassen Brahiti & Shutterstock