

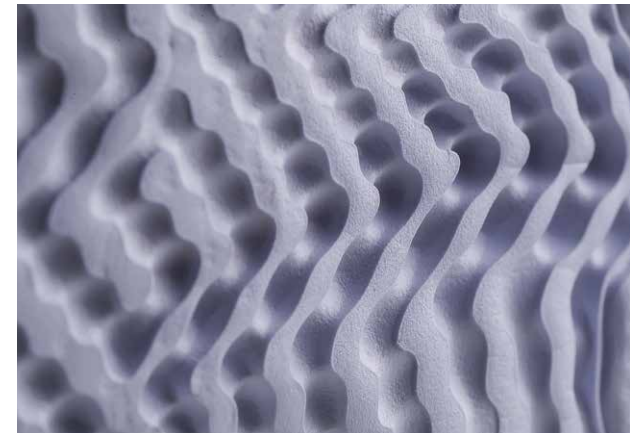
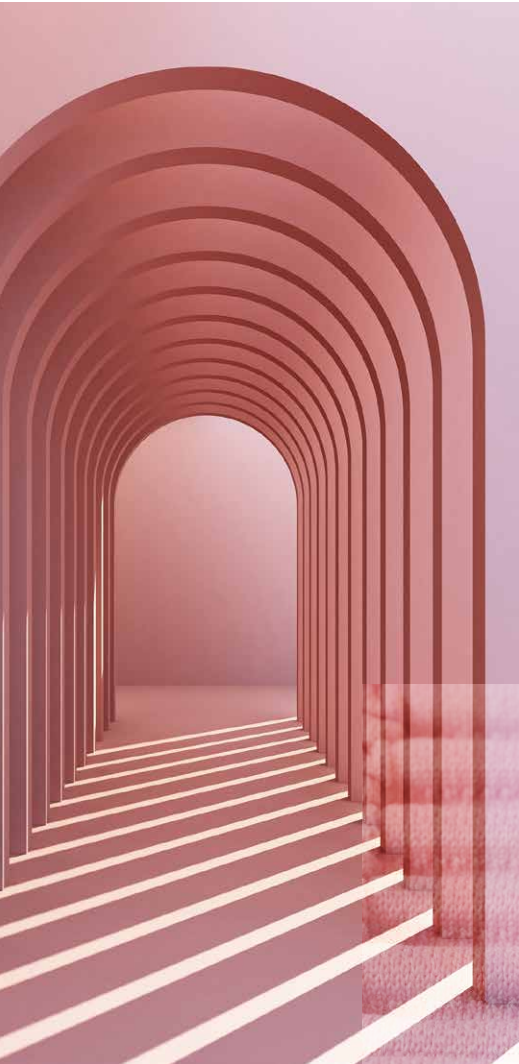
2021春/夏



SPINEXPO™

SPINACTIVE 集锦

SPINEXPO™是领先的国际性采购展会，旨在推动纱线、纤维和针织品的创新发展。



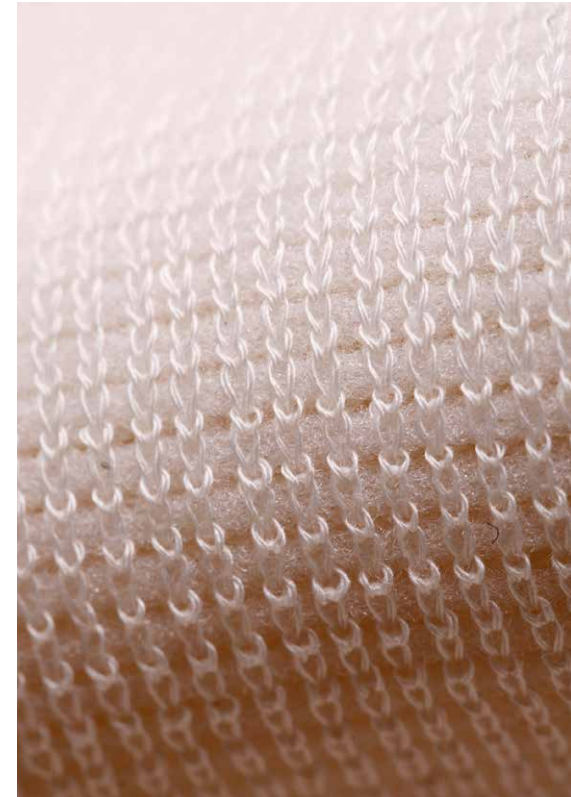
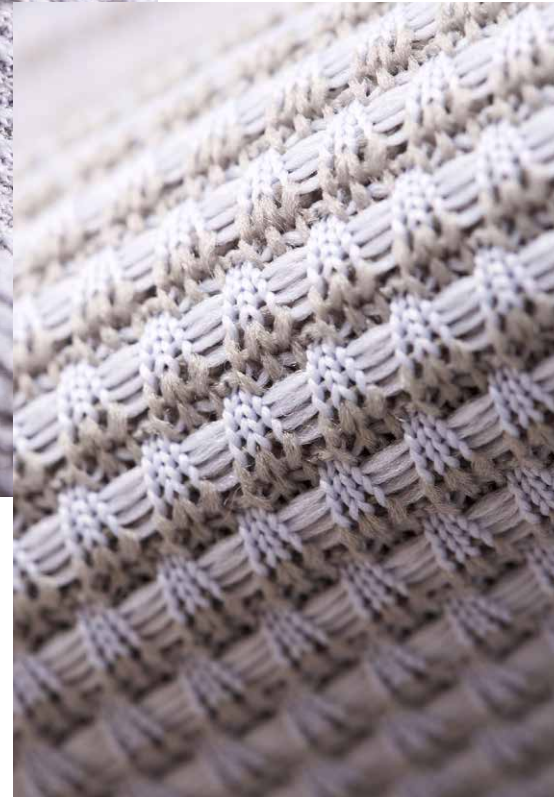
概览

在SPINEXPO的休闲运动服饰部分，除了Casa Z系列，设计师Eva X Carola还选择了进一步探索“身体”、“思想”和“情感”这三个主要的趋势主题。跟随我们，一起来看看这个系列中2021春季版的服装和结构，进一步探究这些创新理念！



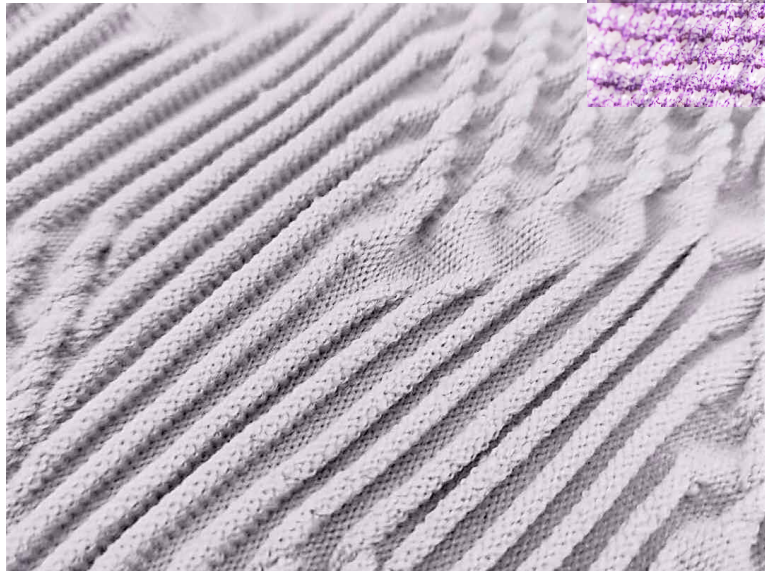
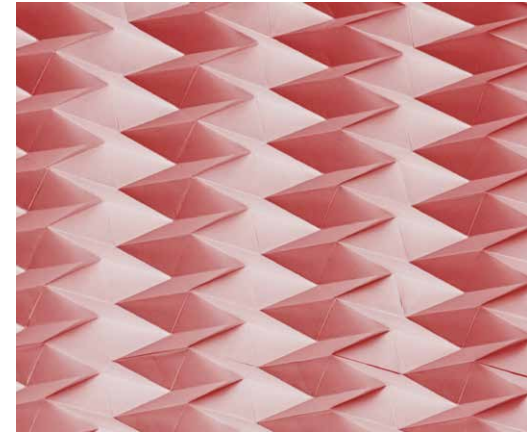
身体

运动服饰常用的传统网眼结构已经成为优雅奢华的材料，具有柔和的光泽、手感和垂坠感。这种网眼结构既透气又轻便，适合早春服饰。将网眼结构组合成精巧图案，通过精挑细选的Sawada纱线来连接，可以提高针织技术。网眼结构是为了增强服饰功能、美化外观，在保持身体干燥舒适的同时还能营造出时尚感。



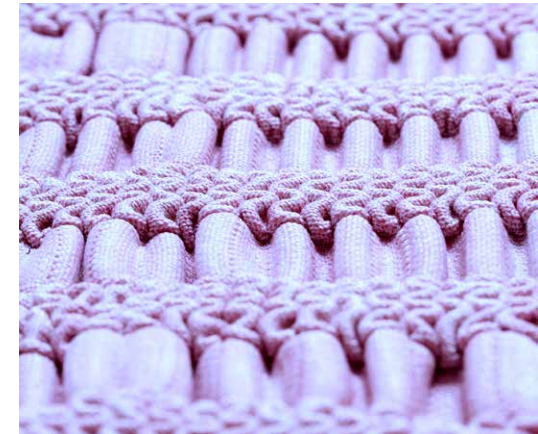
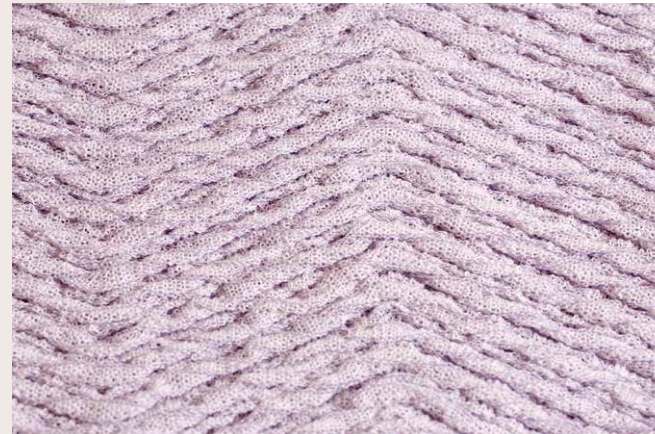
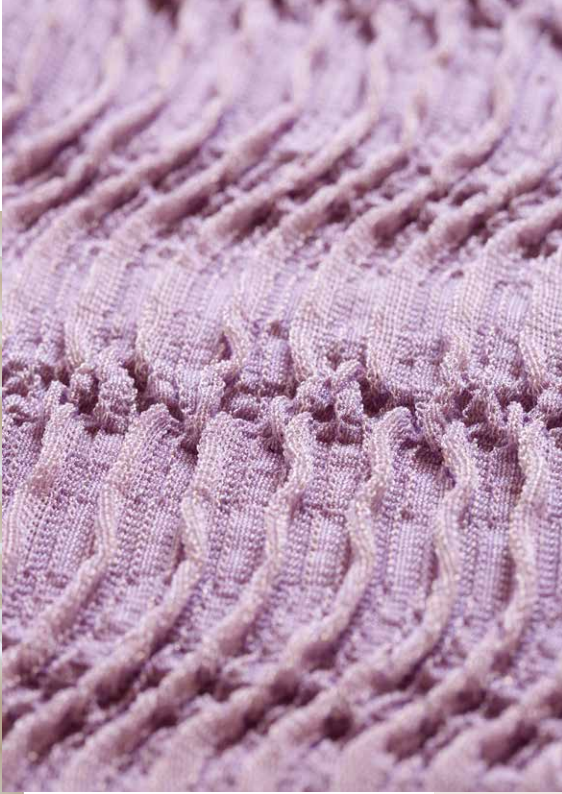
身体结构

该系列物质结构有四个特征：柔软、舒适、保暖和优雅，是一系列兼顾了性能要素、且符合人体工程并低调的服饰。这种结构具有隐藏功能和时尚外观，在运动领域之外不断更新网眼结构的内涵。将网眼结构与提花、衬垫和人体散热部位相结合，可以升级针织技术，整体展现出精致的极简风。



思想

这套设计使用定向针织技术探索了如何创造不同的运动方向和拉伸材料。其顶部由一种纱制成，通过各种针法组合，形成轻巧的垂坠外观。服装形状由单筒构成，避免了浪费。裤子是用双层针织面料机制成，通过重复的图案和弹性面料打造出精致、舒适且易穿的九分裤。



思想结构

创造思想结构的初衷是为了散发运动的魅力。由于图案的系统设置，织出的面料是一种有机织物，非常贴合人体。由于衣服上设计了折叠线，因此穿起来既舒适又优雅。



情感

紧身衣裤的表面具有天鹅绒般的自然触感，而裙子是由具有雕刻线条的透明材料制成。内衣已经变成精致生活方式的服饰，具有强烈的自然触感。通过使用新型圆机（针织材料），再与无缝技术相结合，可以给针织面料增加新维度。也可以根据个人喜好设计柔软、透明和轻便的材料，同时保留无缝技术的灵活性和速度。第二层“衬裙”在这套服饰中可灵活选择穿着与否。



情感结构

我们想在色彩强度上做出斑点效果，所以结合使用了另一种氨纶纱线和非氨纶纱线。通过浮动和错位的结构以及有趣的图案，使这些面料从不同角度看过去都闪闪发亮，呈现出有机的不规则效果。通过混合不同纱线可以催产出全新的天然材料。



CASA Z

睡衣系列包含内衣、休闲服和家居服。该系列性能优异，让大脑和身体同时得到休息放松，睡眠充足。身着最适合的纺织服饰可以改善睡眠、放松身体、调节体温，让睡眠更加舒适。通过使用精挑细选的纱线和纺织结构，可以极大改善体感，产生沉静、优雅、精致的真丝效果。



CASA Z 结构

使用新型合成纤维制成的精致羊毛结构表面有100%羊绒纱线，更加舒适放松，进一步体现了亲水性纱线和疏水性纱线的结茧和控水效果。

使用天然纤维和纱线做成的微细图案组成了复杂浮动结构，可以产生柔和压缩的效果；同时外观优雅，能制成光泽或哑光的图案。



SPINACTIVE由SPINEXPO与Eva x Carola设计工作室联合打造

纱线展商：

SAWADA（泽田），信诺、溢达、依和越、新澳、
康赛妮、夏利达、宝丽丝

© 摄影：Hassen Brahiti & Shutterstock