



HONG KONG - PARIS - SHANGHAI - SHENZHEN

Notez les dates

SPINEXPO™ HONG KONG

20-21 JUILLET 2022

THE SPACE

2/F, D2 PLACE ONE - 9 CHEUNG YEE STREET - LAI CHI KOK, KOWLOON

Heures d'ouverture : 10.00 - 18.00



FIBRES | YARNS | KNITS | CIRCULAR KNITS | ACTIVEWEAR | SOCKS | HAND-KNITTING WOOLS

SPINEXPO™ organise à Hong Kong une présentation des collections de filature et de tricotage AW 23-24 à travers une simple présentation des agents ou responsables export des exposants. Cette présentation "Business to Business" rassemble 36 sociétés exposantes pendant deux jours.

Une présentation identique se tiendra à Paris et à New York

PARIS B2B Présentation

7-8 JUILLET 2022

ATRIUM ST GERMAIN

76 RUE DES SAINTS-PÈRES - 75007 PARIS

Heures d'ouverture: 9.00 - 18.00

NEW YORK B2B Présentation

26-27 JUILLET 2022

THE GALLERY - METROPOLITAN PAVILION

MANHATTAN - NEW YORK

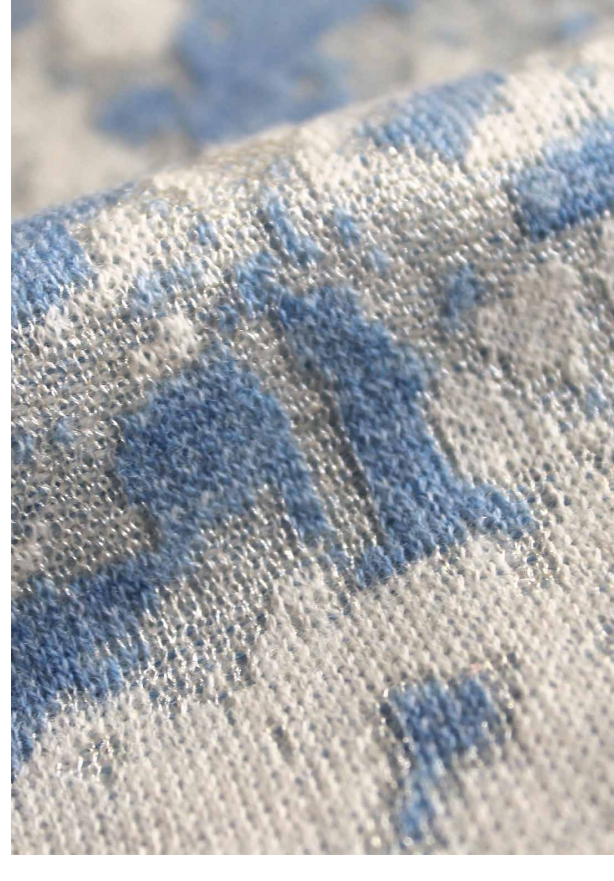
Heures d'ouverture: 9.00 - 18.00

Préenregistrement et liste des sociétés exposantes :

www.spinexpo.com

Entrée libre à toute entreprise du secteur textile sur présentation d'une carte de visite.

ZHONGDING VISE À ÊTRE ÉCOLOGIQUEMENT RESPONSABLE TOUT EN OFFRANT DES PRODUITS DE QUALITÉ SUPÉRIEURE À SES CLIENTS



Depuis 20 ans, ZhongDing sélectionne les fibres naturelles les plus pures, telles que le cachemire et la laine mérinos. Grâce à sa technologie innovante de recherche et développement, la société produit des fils classiques de qualité supérieure, adaptés aux tricots haut de gamme tout en continuant à améliorer l'intégration technique dans ses processus de production afin d'en augmenter la productivité.

ZhongDing s'est aventuré dans la voie du développement durable en coopérant avec des entreprises de pointe dans la production durable et a créé un institut de recherche sur le cachemire axé sur la recherche et le développement technologique à Qinghai et Alashan. Grâce à un contrôle strict de la chaîne d'approvisionnement industrielle, en partant des zones pastorales, les matières premières, le cardage, le développement du fil, la teinture, la filature jusqu'à la gestion du service des stocks, ZhongDing vise à être écologiquement responsable tout en offrant des produits de qualité supérieure à ses clients.

L'introduction des fonctions antibactériennes et saines de la fibre d'absinthe, qui intègre des ressources renouvelables comme la fibre polyamide biosourcée TerryL, confère au produit des propriétés de propreté végétale naturelle hautement efficaces et durables. L'excellente élasticité de la laine très fine compense les défauts de la fibre de coton qui a tendance à se froisser. Grâce à cette combinaison optimale, le maintien de la forme du tissu, sa résistance à l'usure, sa facilité d'entretien et sa fonctionnalité sont améliorés, et le champ d'application du produit est élargi, tout en reflétant la protection de l'environnement à faible émission de carbone, en accord avec la mode internationale verte et durable.

Le produit est léger, fin, délicat, naturellement antibactérien, et possède également des capacités d'absorption de l'humidité et de la transpiration.

Il est confortable, anti-odeur, anti-ultraviolet et répond aux normes des produits écologiques.

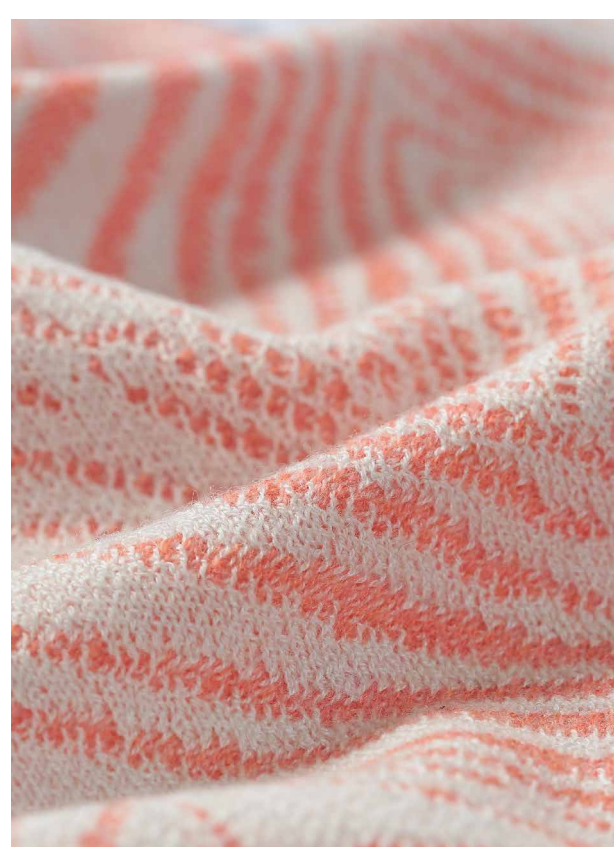
Grâce à la combinaison de coton, de fibres de laine et de fibres élastiques fines, le fil présente une bonne élasticité, est sec et confortable, absorbant, est perméable à l'humidité, résiste à l'usure, et au boulochage.



2022 est l'année de l'introduction en bourse de ZhongDing : la filature a été confrontée à l'épidémie soudaine de COVID-19 en Chine et à sa politique de verrouillage. Un système de gestion des couleurs a été mis au point grâce à des années d'innovation et d'expérimentation et pour améliorer la livraison, des stock services ont été préparés pour les principales qualités avec plus de 700 couleurs. ZhongDing dispose d'un stock adéquat de blanc brut prêt à être teint en écheveau pour les couleurs de ses clients.

La filature étend et améliore les lignes de production semi-perforées grâce à l'optimisation de la technologie et introduit une capacité de fabrication automatisée pour atteindre la capacité de réaction rapide au marché.

Zhongding a établi plusieurs succursales au Royaume-Uni, à Hong Kong et au Japon, afin d'offrir des normes de vente et de services plus élevées et de garantir l'intérêt de ses clients en recevant des informations de première main sur les collections et les livraisons.



N'oubliez pas

SPINEXPO SHANGHAI

30-31 AOÛT / 1^{ER} SEPT. 2022

SHANGHAI WORLD EXPO & CONVENTION CENTRE

PUDONG - SHANGHAI

CONTACTS PARIS: Olivier Medman, olivierm@spinexpo.com

Vincent Tafanelli, v.tafanelli@spinexpo.com

CONTACT HONG KONG: Keith Cheng, keith@spinexpo.com

CONTACTS NEW YORK: Wanda Qin, wanda@spinexpo.com

Steven Oo, steven@qq.com

PRÉENREGISTREMENT SUR :

WWW.SPINEXPO.COM