



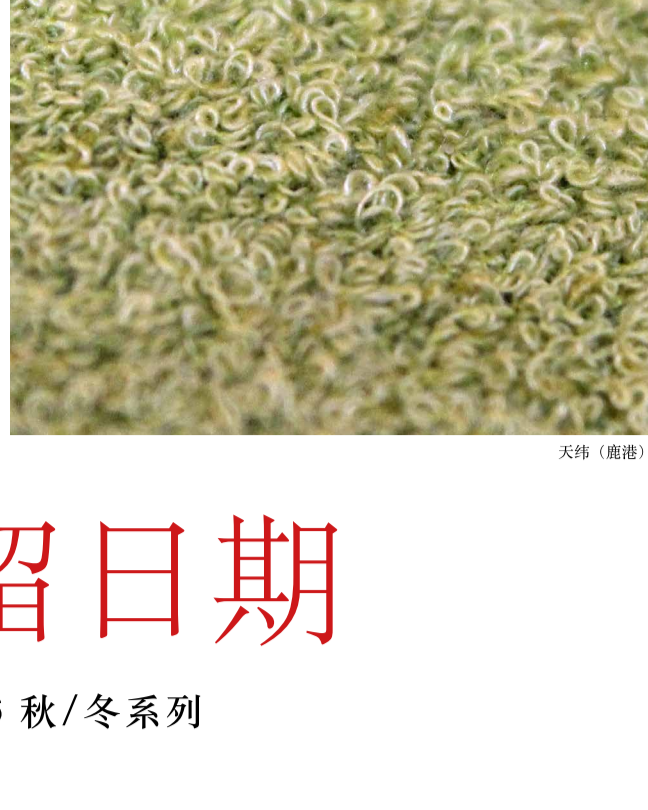
香港 · 洛杉矶 · 纽约 · 巴黎 · 上海

# SPINEXPO™

## 核心趋势动向

### 2025 春/夏季纱线

纤维 · 纱线 · 针织品 · 圆机 · 袜类



天栎 (鹿港)

## 请预留日期

2025-2026 秋/冬季系列

### SPINCLUBS

#### 巴黎

2024年7月2-3日

巴士底设计中心

法国巴黎理查诺大道74号, 75011

#### 纽约

2024年7月9-10日

大都会展览馆—“THE SUITE”馆

纽约西18街123号

#### 香港

2024年7月17-18日

信德展览及活动空间

香港上环干诺道中200号信德中心4楼402室

### NEW SPINCLUB

#### 洛杉矶

2024年9月24-25-26日

COOPER DESIGN CENTRE

860 SOUTH LOS ANGELES STREET, SUITE 1100 - LOS ANGELES CA 90014

所有SPINCLUB活动的开放时间：9 A.M. 至 6 P.M.

### 贸易展会

#### 上海

2024年9月3-4-5日

世博展览馆

中国上海浦东国展路1099号

开放时间：展会第一二天，9 A.M. 至 6 P.M.；展会第三天，9 A.M. 至 4 P.M.

请注意：展会第一天仅对专业买家开放！

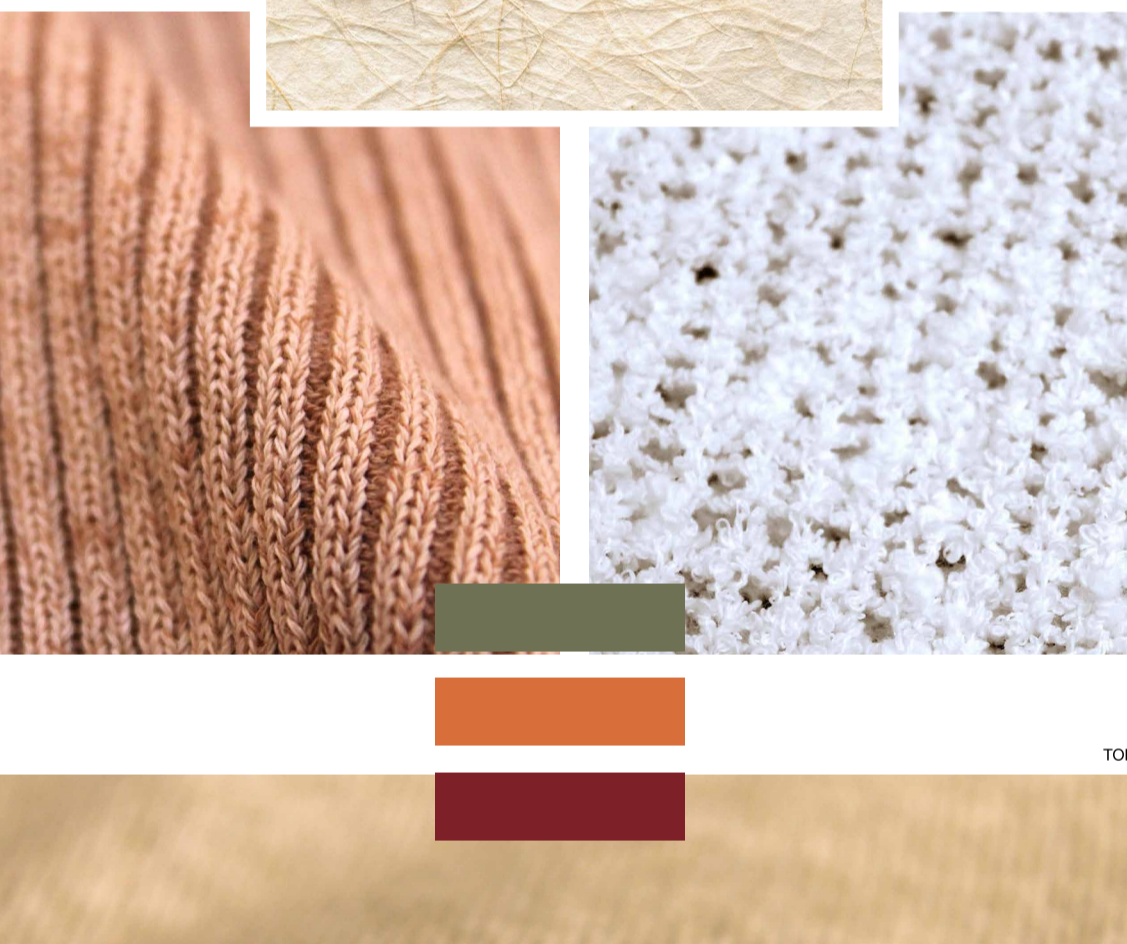
# SPINEXPO™

## 核心趋势动向

### 2025 春/夏季纱线

随着纺纱厂对可持续纤维和新表面纹理的深入探索，一种新颖的天然材料悄然出现在春季系列中。

### 纤维素



德信

本季，纺纱厂转而采用亚麻、大麻和纸张等纤维素纤维，为其新产品引入凉爽和可持续发展的元素，被视为环保消费者的首选。在美国西海岸，这类纱线的表现尤为出色，因为那里全年气温适中。



新芳



REGAL (鹿港)

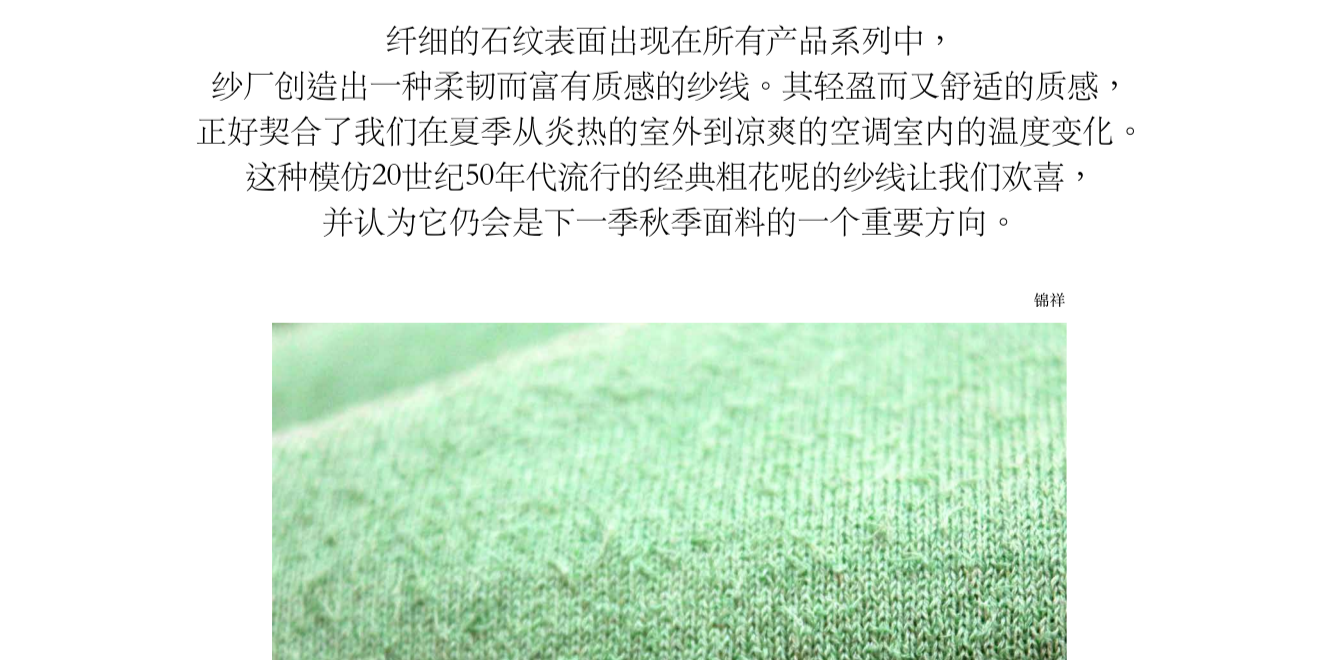


锦祥

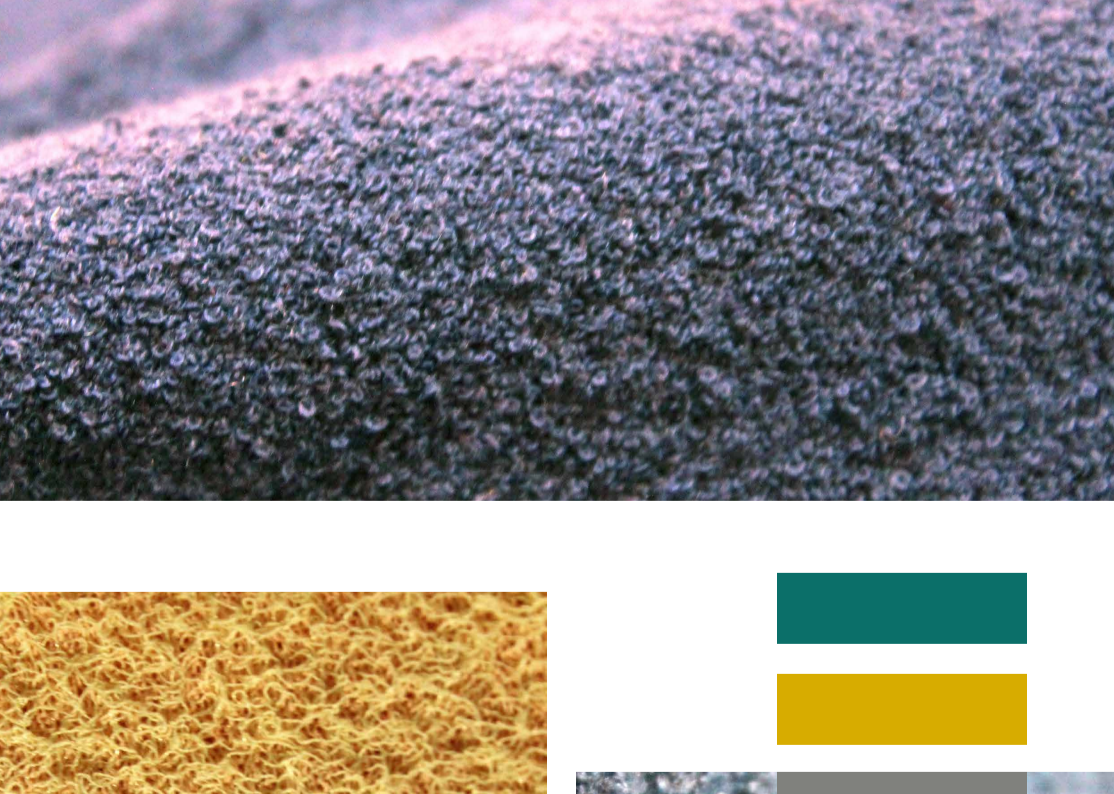


康泰呢

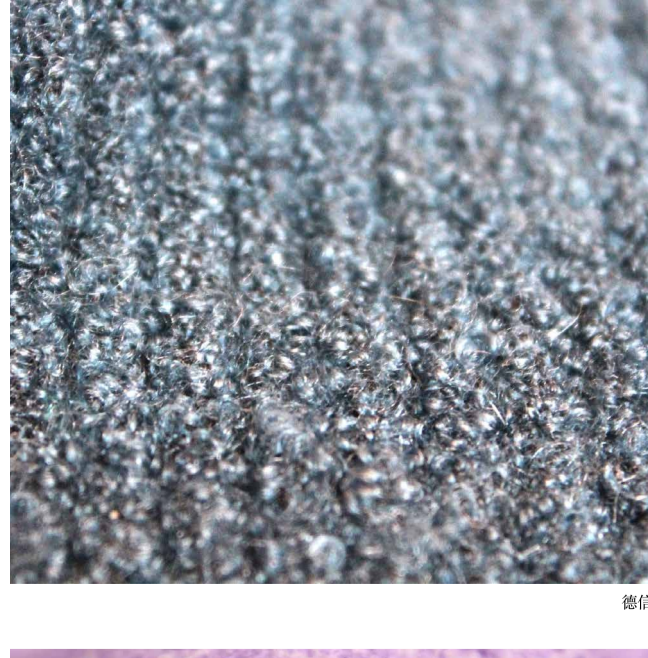
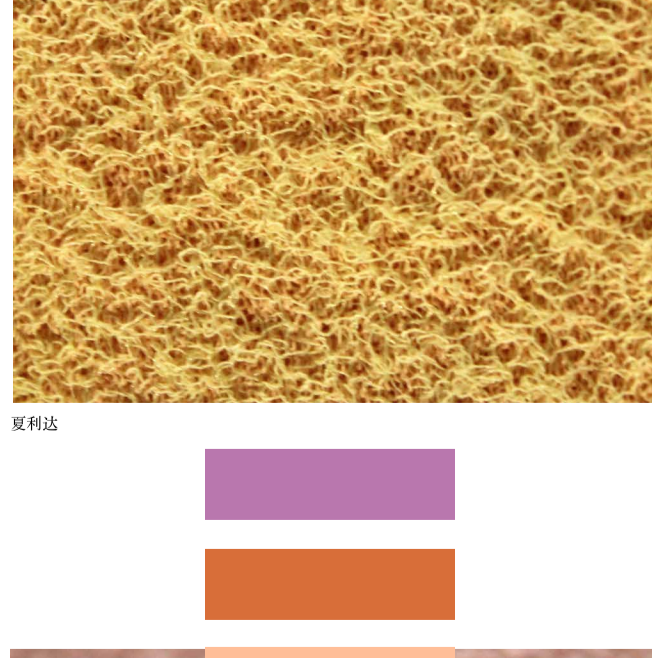
TODD & DUNCAN



### 微观纹理



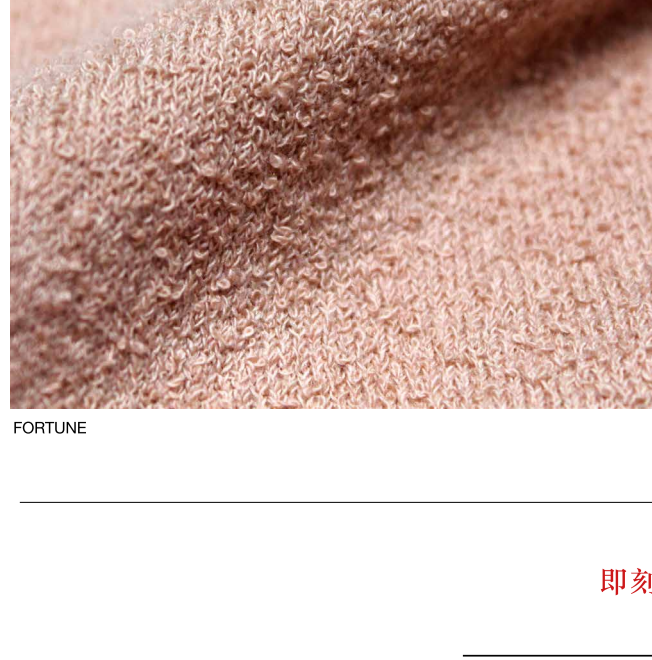
世光



天栎 (鹿港)

纤细的石纹表面出现在所有产品系列中，纱厂创造出一种柔韧而富有质感的纱线。其轻盈而又舒适的质感，正好契合了我们在夏季从炎热的室外到凉爽的空调室内的温度变化。这种模仿20世纪50年代流行的经典粗花呢的纱线让我们欢喜，并认为它仍会是下一季秋季面料的一个重要方向。

锦祥



FORTUNE



依和越

即刻预登记

请点击浏览官网: [WWW.SPINEXPO.COM](http://WWW.SPINEXPO.COM)