



香港 - 洛杉矶 - 纽约 - 巴黎 - 上海

请预留日期

SPINEXPO™ 上海

2025年2月25-26-27日

世博展览馆

中国上海浦东国展路1099号



纱线 - 纤维 - 针织衫 - 针织品

SPINEXPO™ 是一个专业的展会平台，致力于纱线和针织纺织领域，展品广泛适用于成衣、针织配饰、梭织面料和运动服。

展会横跨三大洲，汇聚众多优质的纱线供应商、针织制造商和设计工作室，提供从设计到生产的“一站式”解决方案，满足小批量生产和工业规模生产的需求。

观众必须提前预注册登记

现场不设登记柜台

WWW.SPINEXPO.COM

开放时间:

2025年25-26日: 9.00 AM - 6.00 PM

2025年27日: 9.00 AM - 4.00 PM

新澳

创新纱线，拓展更广舞台——新澳开拓家纺纱线领域



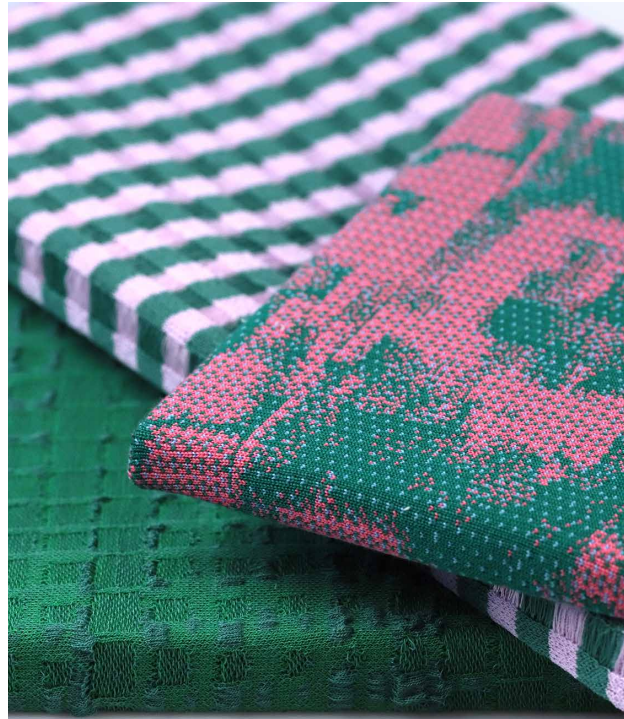
新澳致力于和行业头部企业合作，生产比肩国际一流的产品，为客户提供更多样的产品选择。

新澳家纺纱线以美丽诺羊毛为主，涵盖了羊毛绢丝、羊毛锦纶、羊毛腈纶等混纺纱线，也开拓了英国羊毛、马海毛、羊驼毛等不同动物纤维在家纺领域的应用。

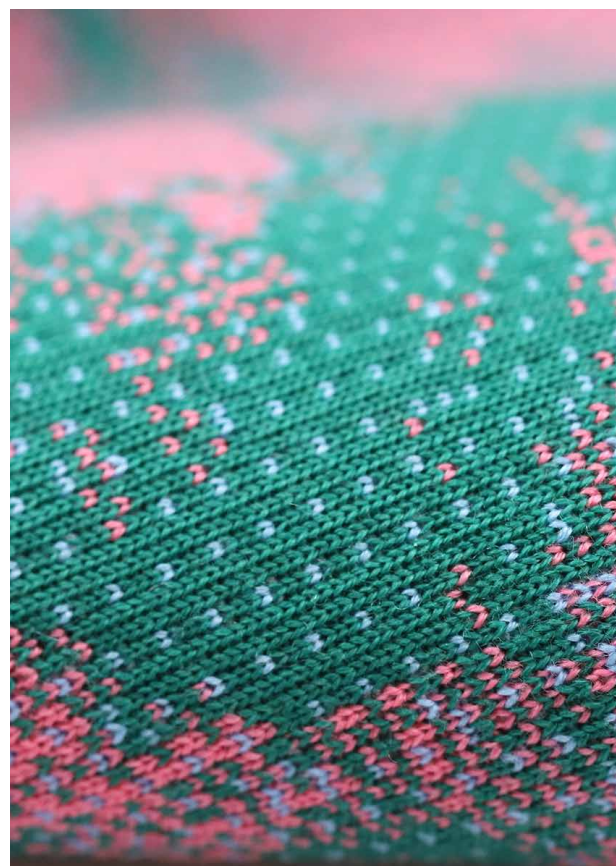
2022年，在新澳宽带发展战略指导下，公司组建了新型纱线拓展团队。围绕品质甄选、高效利用和长远发展规划，致力于探索羊毛多元时尚应用，自此开启了家纺纱线的研发和生产。



在产品研发中，新澳结合羊毛纤维天然可再生、抗皱、自然透气、抗菌抑味、柔软轻弹、阻燃、抗紫外线等优势性能，根据不同消费市场的需求，研发新材料、创新纺纱工艺，提升纱线性能，并与行业伙伴合作开发了多款产品：轻缩绒羊毛系列有着沉稳低调的质感和舒适的触感，可用于沙发、窗帘、墙布（可以增强混音效果）等家具装饰；马海毛割绒布系列凭借其丝滑柔软的触感和良好的回弹性与支撑性适用于沙发、抱枕等家具装饰；羊毛锦纶混纺系列以典雅的夹花效果和多变的风格可用于沙发、座椅、墙布等各类产品。未来，新澳将持续洞察市场需求，提升产品性能，扩充产品品类，拓宽应用场景，携手行业伙伴共同探索天然纤维在家纺领域的更多可能。



在本届SPINEXPO上海2026春夏季展会现场，新澳将推出的代表产品是：100%羊毛，经过缩绒处理的夹花色面料，幅宽140cm，克重460g/m²，适用于墙布面料。光照色牢度Standard: 5 (ISO 105 - B02)，阻燃EN 1021-1，具有良好的增强混音效果。



请务必提前预注册登记

点击浏览官网: WWW.SPINEXPO.COM